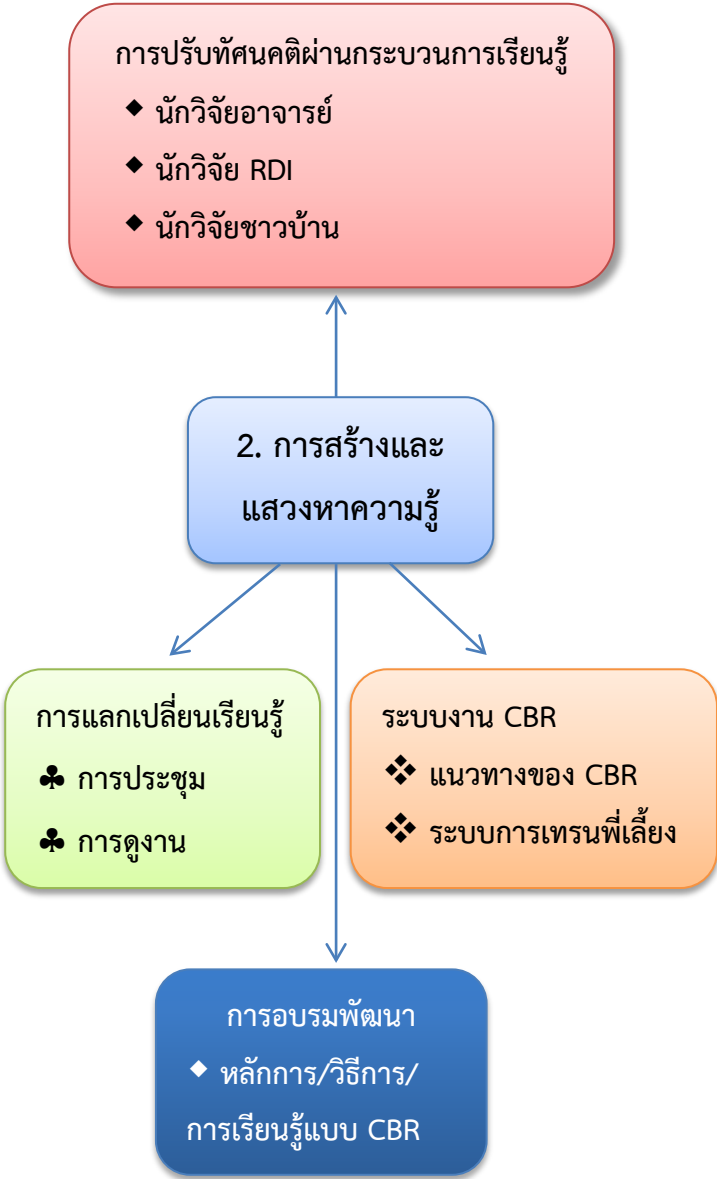
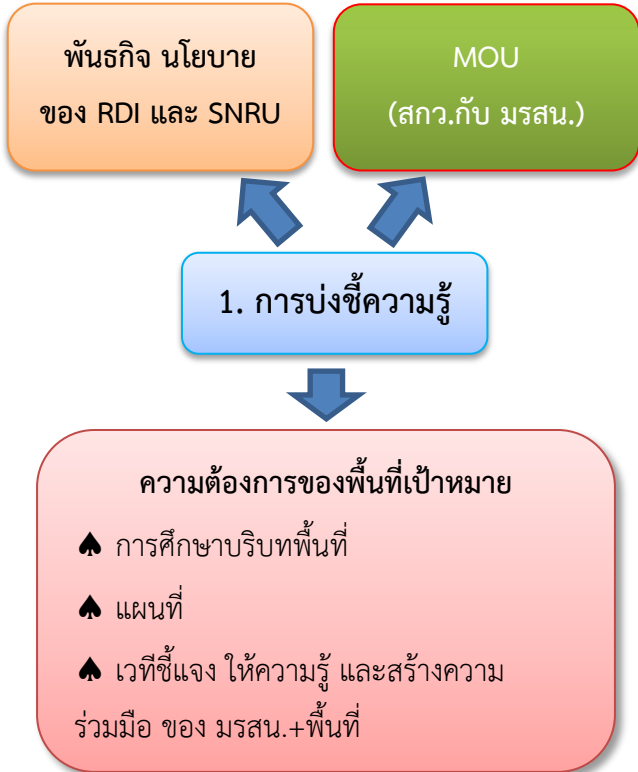
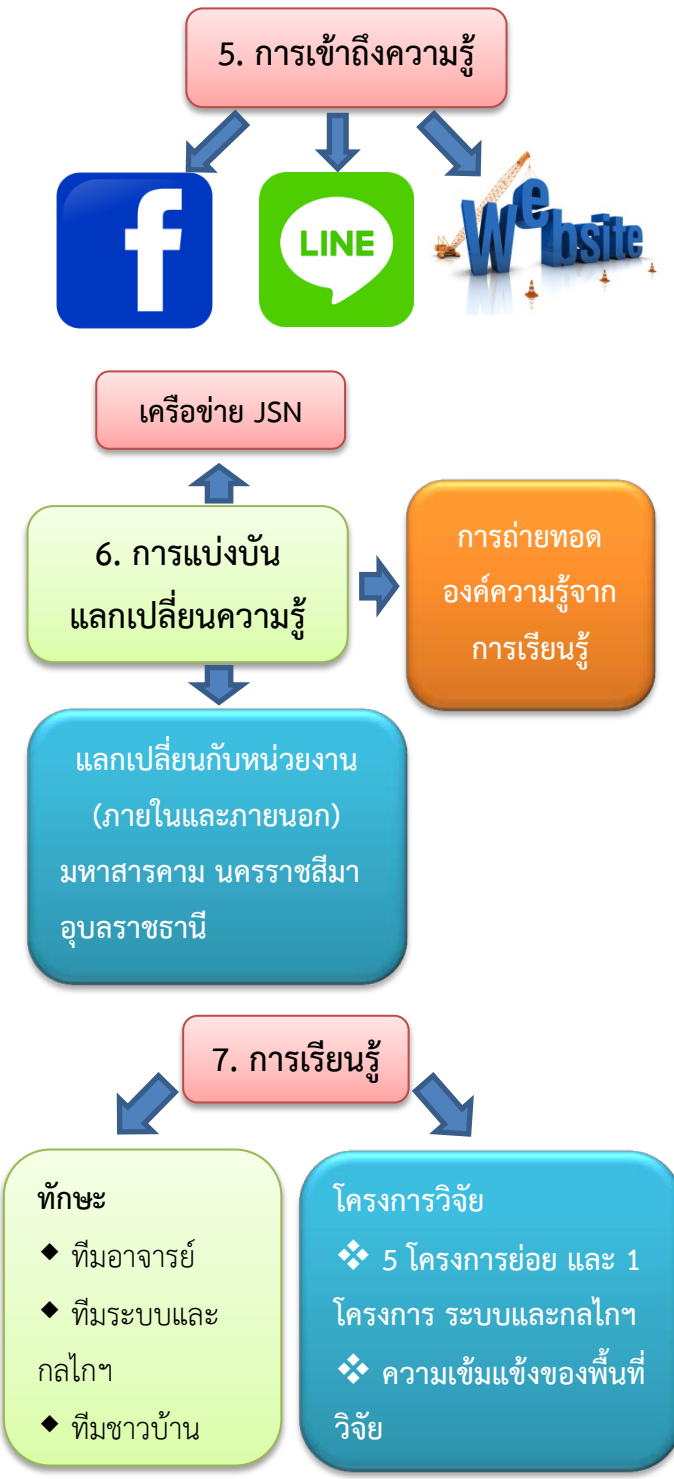
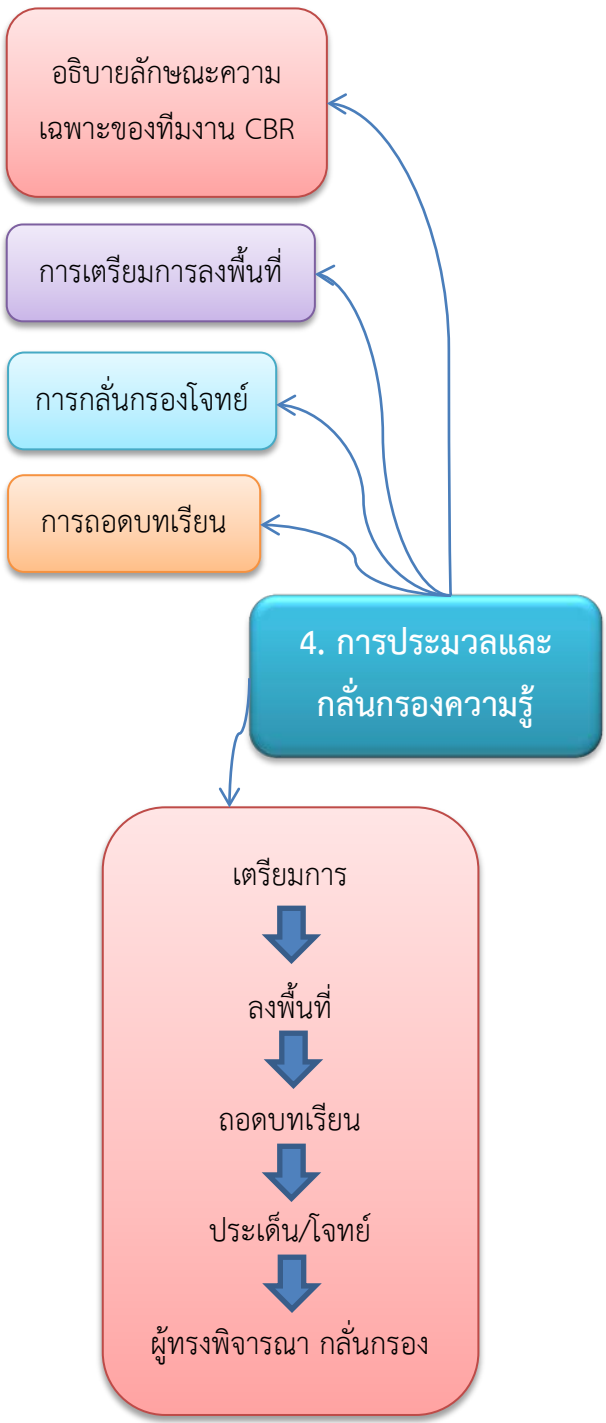


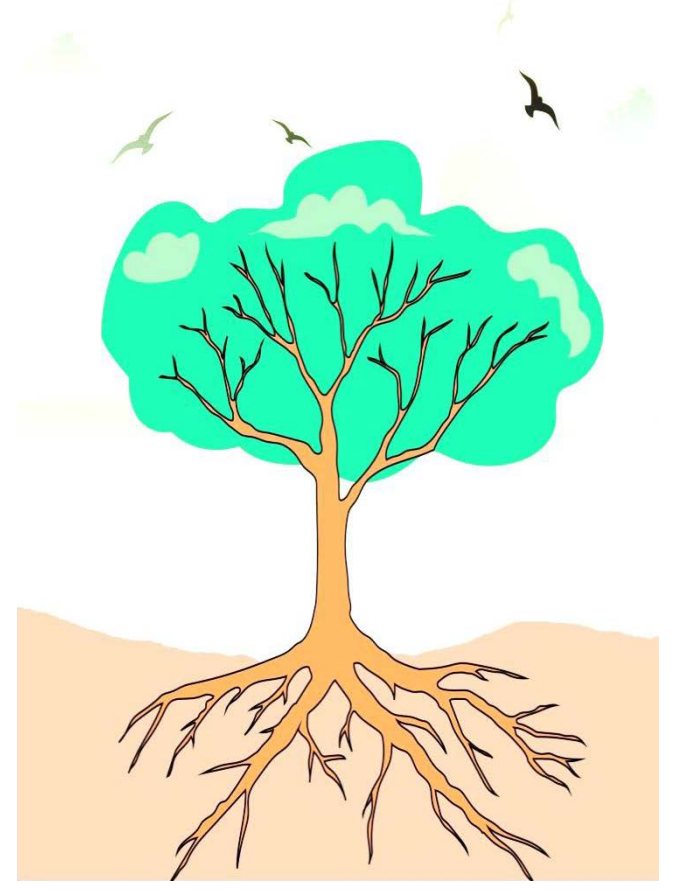
การจัดการความรู้ (KM) การพัฒนาโจทย์งานวิจัยเพื่อท้องถิ่น

การพัฒนาโจทย์งานวิจัยเพื่อท้องถิ่น เป็นกระบวนการที่มีความสำคัญที่ต้องเกิดจากชุมชนระบุปัญหาและแก้ไขด้วยตนเอง โดยมีพี่เลี้ยงมาร่วมกันทำงานวิจัย เพื่อให้เกิดการเรียนรู้และเพิ่มพลังปัญญา สถาบันวิจัยและพัฒนาจึงได้นำเอากระบวนการพัฒนาโจทย์วิจัยเพื่อท้องถิ่นมาจัดทำการจัดการความรู้ (KM) ให้กับผู้ที่สนใจใช้เป็นแนวทางในการดำเนินงานวิจัยต่อไป มี 7 ขั้นตอนดังนี้





การพัฒนาโจทย์งานวิจัยเพื่อท้องถิ่น
Development of research problem of community based research



สถาบันวิจัยและพัฒนา
มหาวิทยาลัยราชภัฏสกลนคร
<http://rdi.snru.ac.th>
<https://www.facebook.com/rdi.snru>