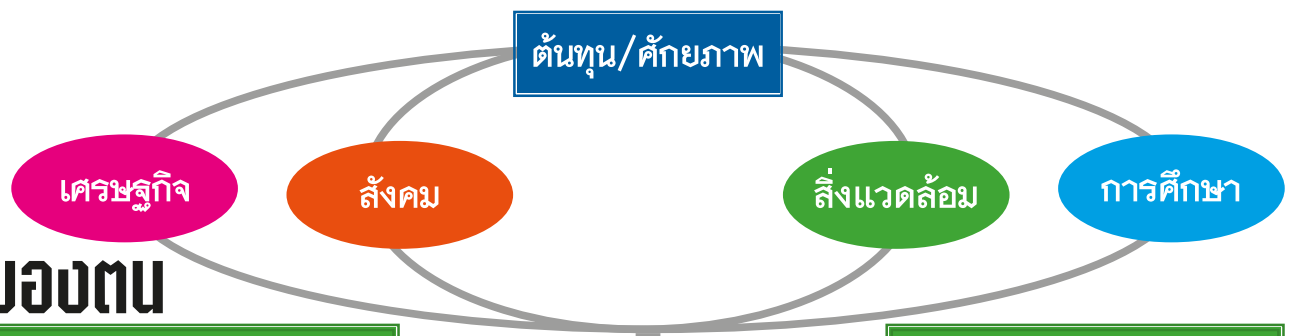




การพัฒนาท้องถิ่น : ปณิธานราชภัฏสกลนคร

แนวทาง  
การดำเนินงาน

# เพื่อพัฒนาท้องถิ่นของคุณ ในพื้นที่รับผิดชอบ



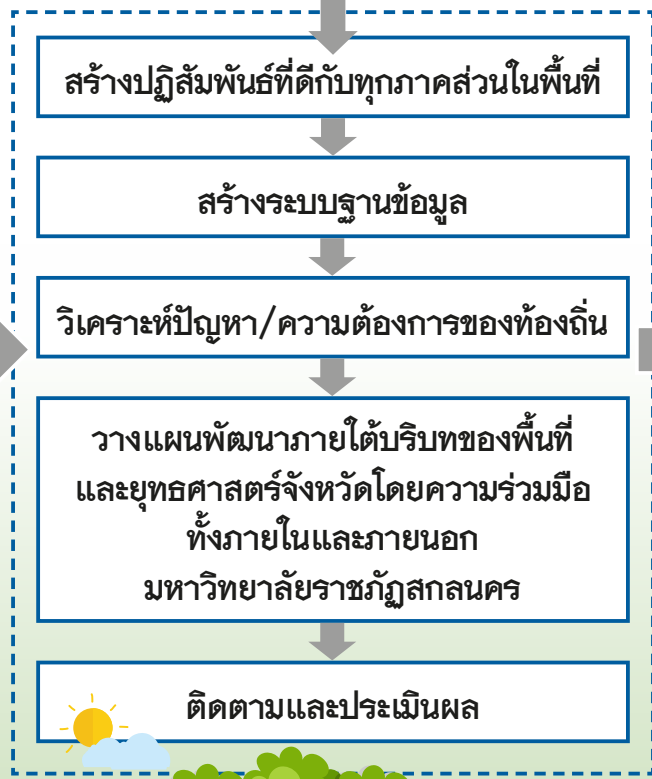
กำหนดพื้นที่รับผิดชอบ  
ของมหาวิทยาลัยราชภัฏ  
กระจายโครงการให้ครอบคลุม

รู้จักท้องถิ่นในท้องถิ่น

มรภ. ทุกแห่ง ต้องรู้จักพื้นที่  
ให้บริการของตนเป็นอย่างดี  
มีการประสานงานกับ ผวจ.  
อย่างใกล้ชิด

เข้าใจ	สืบสาน
เข้าถึง	รักษา
พัฒนา	ต่อยอด

ทุกภาคส่วน  
เข้ามามีบทบาท  
ตามภารกิจของ  
ตนเอง โดยมี  
องค์ความรู้ของ  
มหาวิทยาลัย  
ราชภัฏสกลนคร  
เป็นสื่อประสาน



ชุมชนท้องถิ่น  
ได้รับการพัฒนา  
และอยู่ด้วยตนเอง  
อย่างยั่งยืน  
โดยมี  
ทัศนคติที่ดี  
ถูกต้อง



# การดำเนินงานตามยุทธศาสตร์มหาวิทยาลัยราชภัฏ เพื่อการพัฒนาท้องถิ่น มหาวิทยาลัยราชภัฏสกลนคร

ระยะที่ 1-5  
(ปี 2561-2565)



## พื้นที่ดำเนินโครงการ น้อมนำศาสตร์พระราชาสู่การพัฒนาท้องถิ่น

- 1 ระยะที่ 1 ปี 2561 จำนวน 5 พื้นที่
- 2 ระยะที่ 2 ปี 2562 จำนวน 10 พื้นที่
- 3 ระยะที่ 3 ปี 2563 จำนวน 13 พื้นที่
- 4 ระยะที่ 4 ปี 2564 จำนวน 17 พื้นที่
- 5 ระยะที่ 5 ปี 2565 จำนวน 21 พื้นที่



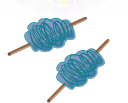
เกษตร



ท้องถิ่น



พลังงานทางเลือก



คราม

# การผลิตพืช

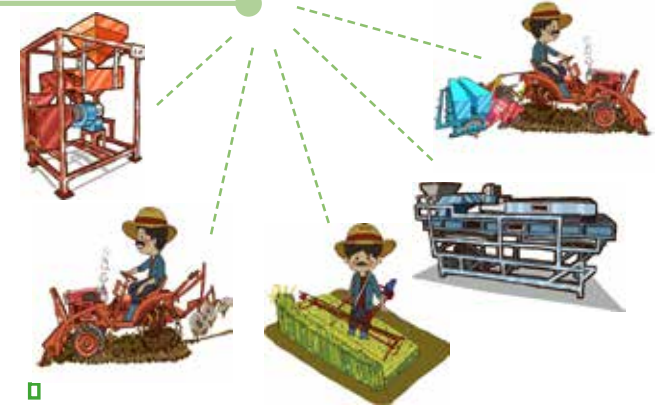
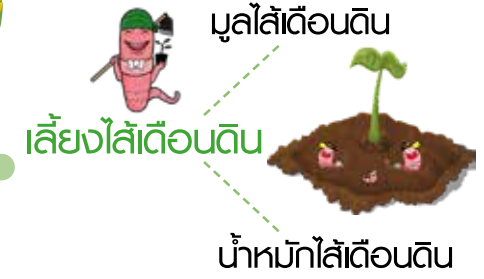
- **ผลผลิตทางการเกษตร**  
สารพิษเคมีพร้อมใช้ด้วยวิธีห่อ  
หุ้มสารสำคัญ  
พวงนิวชนิดละลายน้ำ  
พัฒนาผลิตภัณฑ์จากวัตถุดิบพื้นถิ่น ร่วมกับ  
บริษัท โดยคำผลิตภัณฑ์อาหาร จำกัด
- **ผลผลิตทางปศุสัตว์**  
สร้างมูลค่าเพิ่มให้กับผลผลิตจากสหกรณ์การ  
เลี้ยงปศุสัตว์ กรป.กลางโพนยางคำ จำกัด  
อาหารแปรรูปในรูปแบบผลิตภัณฑ์  
ปรุงสุกแช่เยือกแข็ง



## การแปรรูป



- ข้าวกอเดียว
- อ้อยอินทรีย์
- การสร้างชีวอินทรีย์
- นวัตกรรมส่งเสริม  
เกษตรคุณค่าเพิ่ม



## การประมง

- ระบบการเลี้ยงปลาร่วมกับ  
การปลูกพืชในระบบหมุนเวียน  
(aquaponic)



ระบบการเลี้ยงปลา  
ด้วยตะกอนจุลินทรีย์  
(biofloc)

# เกษตรคุณค่าเพิ่ม

## ปศุสัตว์



- องค์ความรู้รูปแบบ
- มาตรฐานฟาร์มโคขุน
- การจัดการอาหารหยาด
- ศูนย์การเรียนรู้ 2 ศูนย์
  - ผลิตอาหาร  
โค/กระบือ
  - โคนุ้ย 50 ตัว
  - การผสมเทียม  
เพิ่มผลผลิต



การบริหารจัดการ  
และยกระดับธุรกิจ

# นครท่องเที่ยว โดยชุมชน

เกิดจากการนำองค์ความรู้ “นวัตกรรมการวิจัย เพื่อท้องถิ่น 4.0 ของมหาวิทยาลัยราชภัฏสกลนคร” มาใช้ในการดำเนินงาน

- ระยะที่ 1 ปี 2561 จำนวน 1 พื้นที่  
ต.โพนทราย อ.พังโคน จ.สกลนคร
- ระยะที่ 2 ปี 2562 จำนวน 3 พื้นที่  
ใน 3 จังหวัด

## ท่องเที่ยว 3 วัฒนธรรม เที่ยววิถีชาวนาอีสาน



- นาสอก : ข้าวเหนียวพันธุ์พื้นเมือง
- สระไทร : ข้าวอินทรี ข้าวหอมสระไทร
- อุ้มเหมา : ข้าวขี้ตมหอม ข้าวเหนียวหอมนางนวล



- นาสอก : แกงอ่อมหวาน แกงคั่วหน่อไม้  
ซั่วไก่บ้าน โจ้หะฮูบ
- สระไทร : ข้าวล่ง ไก่ย่างรังมดแดง
- อุ้มเหมา : หม่ากบ



- นาสอก : ผ้าตะหลุง
- สระไทร : ผ้ามัดหมี่ พ้าทอลายขีด
- อุ้มเหมา : พ้ายอมคราม



Active Citizen

## Context

1. เกษตรกรอยู่ห่างไกลแหล่งน้ำ
2. ขาดองค์ความรู้ทางเทคโนโลยีและนวัตกรรม

## Project implementation

1. รวบรวมข้อมูลบริบทชุมชน
2. ออกแบบระบบสูบน้ำด้วยเซลล์แสงอาทิตย์และคู่มือ
3. สร้างองค์ความรู้
4. ส่งมอบเครื่องสูบน้ำพลังงานแสงอาทิตย์
  - ▶ ปี 2562 จำนวน 9 ชุด
  - ▶ ปี 2563 จำนวน 14 ชุด
5. ติดตามและประเมินผล

## Target area

- ปี 2562 ▶ 10 อำเภอ ใน จ.อุดรธานี  
ปี 2563 ▶ 14 กลุ่ม ใน 4 ภูมิภาค

ภาคกลาง	: อ่างทอง
ภาคอีสาน	: ขอนแก่น บึงกาฬ (2 กลุ่ม) นครพนม นครราชสีมา สกลนคร หนองคาย เลย สุรินทร์ อำนาจเจริญ ชัยภูมิ
ภาคเหนือ	: แพร่
ภาคใต้	: นครศรีธรรมราช

# เครื่องสูบน้ำ

# พลังงานแสงอาทิตย์

## Benefits

1. ต้นแบบเครื่องสูบน้ำกับที่ใช้กับแหล่งน้ำใต้ดินและหน้าดินในพื้นที่ห่างไกลไฟฟ้าเข้าไม่ถึง
2. องค์ความรู้ที่เกษตรกรประยุกต์กับบริบทของตนเอง

## Environment Wellness



# คราม

คุณค่าภูมิปัญญา  
มูลค่าเศรษฐกิจไทย

- หลักสูตรคราการศึกษา
- ช่องทางการตลาด
- มาตรฐาน GI
- มาตรฐาน Green
- มาตรฐานฮาลาล
- ลิขสิทธิ์ลายผ้า



ปลายทาง

คราม

ต้นทาง

กลางทาง



## ● นวัตกรรมการผลิต

- เครื่องปั่นกวนคราม
- เครื่องหยอดเมล็ด
- เครื่องกะเทาะเมล็ด

## ● นวัตกรรมความรู้

- คู่มือการจัดการความรู้
- สูตรน้ำต่าง



## ● นวัตกรรมออกแบบ/แปรรูป

- การออกแบบลวดลาย
- การแปรรูปผลิตภัณฑ์
- 1) เครื่องใช้เซรามิก
- 2) ผ้าฮินยาบ
- 3) ครามลอฟต์



# การเข้าถึงองค์ความรู้ฯ



1. ศูนย์การเรียนรู้ทั้งภายในและภายนอกมหาวิทยาลัย
2. การเผยแพร่องค์ความรู้สู่ชุมชนผ่านสื่อสังคมออนไลน์

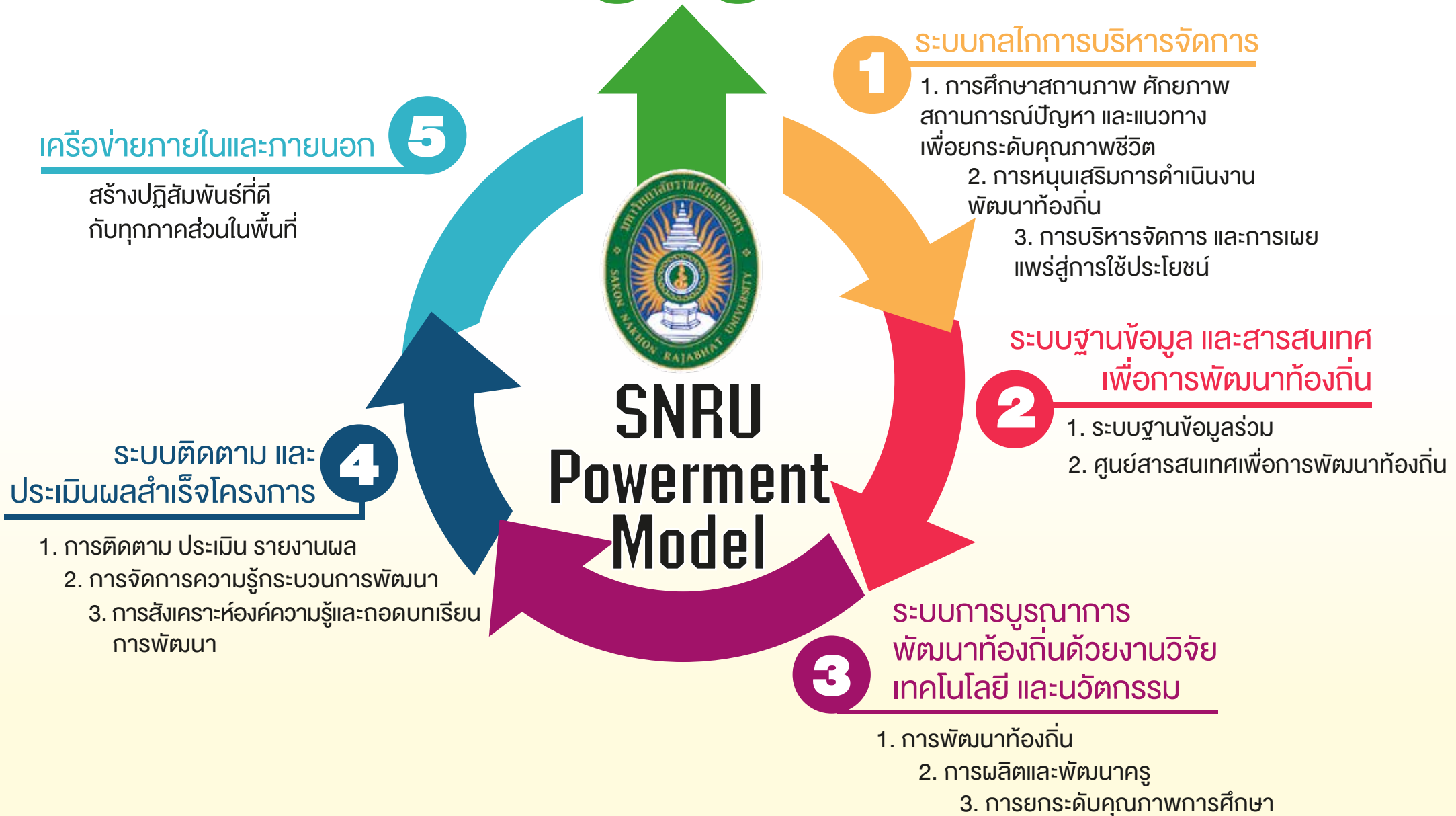


## ประเด็นปัญหาการเข้าถึงองค์ความรู้ฯ

1. การเข้าถึงเทคโนโลยี
2. การยอมรับเทคโนโลยีที่เหมาะสมกับเกษตรกร
3. ขาดปัจจัยซื้อเทคโนโลยี
4. ขาดองค์ความรู้เทคโนโลยี



# Well-Being & Engagement



# ทุนสนับสนุนการวิจัย

งบประมาณแผ่นดิน | งบประมาณภายนอก

ปี พ.ศ. 2560 - 2563

