



การสำรวจความคิดเห็น ต่อสถานการณ์การแพร่ระบาดของไวรัส COVID-19

โดยเครือข่ายมหาวิทยาลัยราชภัฏ 38 แห่ง
11 พฤษภาคม 2563

การสำรวจความคิดเห็นต่อสถานการณ์การแพร่ระบาดของไวรัส COVID19

โดย เครือข่ายมหาวิทยาลัยราชภัฏ 38 แห่ง



เริ่มสำรวจ วันเสาร์ที่ 9 พ.ค. 2563 เวลา 8.00 น. / ปิดการสำรวจ วันอาทิตย์ที่ 10 พ.ค. 2563 เวลา 14.00 น.

ข้อมูลทั่วไปของผู้ตอบแบบสำรวจ

จำนวนรวมทั้งสิ้น **26,637** คน เป็นเพศชาย **7,753** คน (29.11%) เพศหญิง **18,884** คน (70.89%)
ครอบคลุม 77 จังหวัด ทั่วประเทศ

อายุ

ต่ำกว่า 20 ปี (19.90 %) / 21 – 29 ปี (33.96 %) / 30 – 39 ปี (15.44 %) / 40 – 49 ปี (16.18 %) / 50 – 59 ปี (11.10 %) / 60 ปีขึ้นไป (3.42 %)

อาชีพ

นักเรียนนักศึกษา (41.37 %) / ข้าราชการ พนักงานของรัฐหรือรัฐวิสาหกิจ (29.50 %) / รับจ้าง ลูกจ้าง (6.68 %) / ค้าขาย
ธุรกิจส่วนตัว (5.98 %) / พนักงานบริษัท ลูกจ้างภาคเอกชน (5.41 %) / ตกงานว่างงาน จากสถานการณ์การแพร่ระบาดของ
ไวรัส (3.78 %) / เกษตรกร (3.15 %) / อื่น ๆ (2.21 %) / ไม่ได้ประกอบอาชีพ ว่างงานก่อนการแพร่ระบาดของไวรัส (1.92 %)

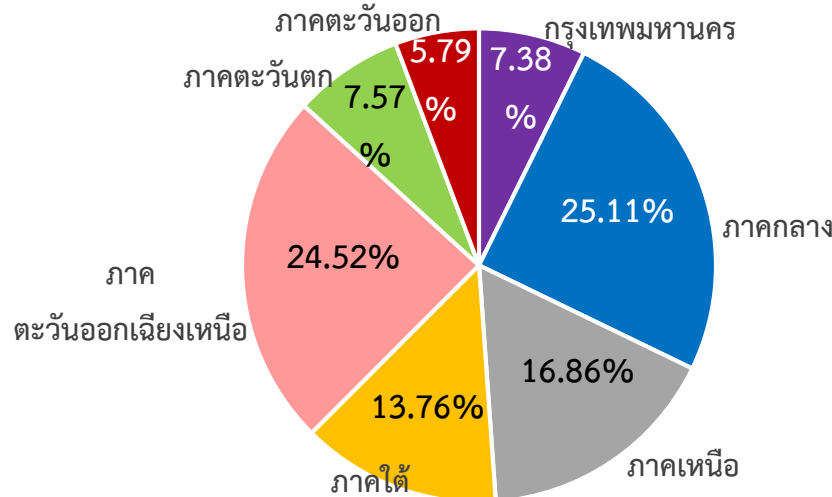
วุฒิการศึกษา

ประถมศึกษาตอนต้นหรือต่ำกว่า (0.85 %) / ประถมศึกษาตอนปลาย (2.74 %) / มัธยมศึกษาตอนต้น (1.93 %) /
มัธยมศึกษาตอนปลาย หรือ ปวช. (6.66 %) / อนุปริญญา หรือ ปวส. (6.46 %) / ปริญญาตรีหรือสูงกว่า (81.36 %)

ผู้ตอบแบบสำรวจ

ครอบคลุม **77 จังหวัด** ทั่วประเทศ ดังนี้

- กรุงเทพมหานคร (7.38 %)
- ภาคกลาง (25.11 %)
- ภาคเหนือ (16.86 %)
- ภาคใต้ (13.76 %)
- ภาคตะวันออกเฉียงเหนือ (24.52 %)
- ภาคตะวันตก (7.57 %)
- ภาคตะวันออก (5.79 %)



การสำรวจความคิดเห็นต่อสถานการณ์การแพร่ระบาดของไวรัส COVID19

โดย เครือข่ายมหาวิทยาลัยราชภัฏ 38 แห่ง



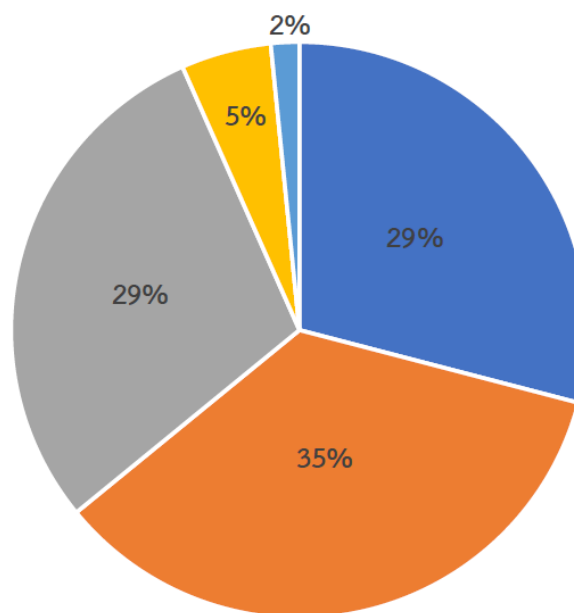
ความวิตกกังวลเกี่ยวกับสถานการณ์การแพร่ระบาดของไวรัส

ระดับความกังวล	ภาพรวม (%)	กรุงเทพฯ (%)	ภาคกลาง (%)	ภาคเหนือ (%)	ภาคใต้ (%)	ภาคตะวันออกเฉียงเหนือ (%)	ภาคตะวันตก (%)	ภาคตะวันออก (%)
มากที่สุด	29.06	40.21	28.29	27.69	31.18	26.93	26.67	29.66
มาก	35.03	37.11	34.33	36.04	39.44	31.76	35.94	35.50
ปานกลาง	29.26	19.62	31.10	29.14	24.32	32.52	30.84	28.88
น้อย	5.06	2.49	4.72	5.28	4.18	6.71	4.66	4.61
น้อยที่สุด	1.59	0.56	1.47	1.85	0.88	2.08	1.88	1.36
	100	100	100	100	100	100	100	100

กังวลมาก-มากที่สุด 64.09%

โดยมีความแตกต่างระหว่างภาค

ณ วันที่ 9-10 พฤษภาคม 2563



ระดับความวิตกกังวลของคนไทยต่อสถานการณ์ COVID-19

■ มากที่สุด ■ มาก ■ ปานกลาง ■ น้อย ■ น้อยที่สุด

การสำรวจความคิดเห็นต่อสถานการณ์การแพร่ระบาดของไวรัส COVID19

โดย เครือข่ายมหาวิทยาลัยราชภัฏ 38 แห่ง



การปฏิบัติของประชาชน

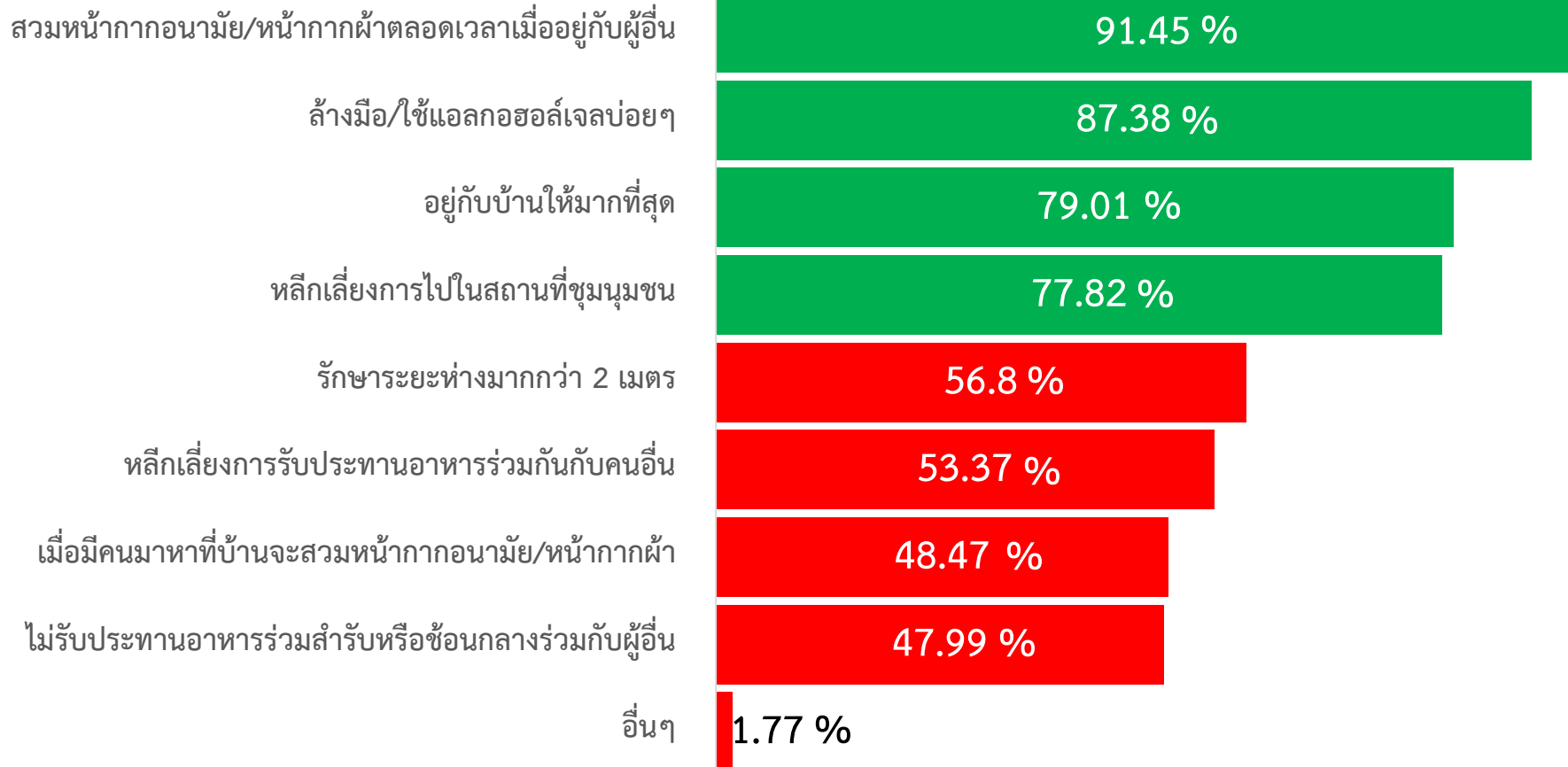
การปฏิบัติตนอย่างสม่ำเสมอเพื่อป้องกันตนเองจากการแพร่ระบาดของไวรัส

ณ วันที่ 9-10 พฤษภาคม 2563

การปฏิบัติตนอย่างสม่ำเสมอ	ภาพรวม (%)	กรุงเทพฯ (%)	ภาคกลาง (%)	ภาคเหนือ (%)	ภาคใต้ (%)	ภาคตะวันออกเฉียงเหนือ (%)	ภาคตะวันตก (%)	ภาคตะวันออก (%)
ล้างมือ/ใช้แอลกอฮอล์เจลบ่อยๆ	87.38	90.14	88.94	85.35	84.74	87.21	88.20	88.45
สวมหน้ากากอนามัย/หน้ากากผ้าตลอดเวลาเมื่ออยู่กับผู้อื่น	91.45	92.53	92.42	92.01	88.59	90.90	91.87	92.34
หลีกเลี่ยงการไปในสถานที่ชุมชน	77.82	79.46	77.46	75.22	80.35	77.71	78.38	79.10
รักษาระยะห่างระหว่างบุคคลมากกว่า 2 เมตร	56.80	55.77	57.47	52.98	59.47	58.54	55.28	55.09
หลีกเลี่ยงการรับประทานอาหารร่วมกันกับคนอื่น	53.37	54.65	54.54	51.98	56.00	51.16	52.31	55.61
ไม่รับประทานอาหารร่วมสำรับหรือช้อนกลางร่วมกับผู้อื่น	47.99	52.72	47.74	46.17	53.03	46.18	46.46	46.92
เมื่อมีคนมาหาที่บ้านจะสวมหน้ากากอนามัย/หน้ากากผ้าเสมอ	48.47	44.33	48.20	45.64	53.62	50.16	46.31	47.57
อยู่กับบ้านให้มากที่สุด	79.01	78.95	78.67	79.14	78.29	80.17	75.41	81.51
อื่นๆ	1.77	1.98	1.60	1.42	2.09	1.99	2.13	1.17

การสำรวจความคิดเห็นต่อสถานการณ์การแพร่ระบาดของไวรัส COVID19

โดย เครือข่ายมหาวิทยาลัยราชภัฏ 38 แห่ง



ณ วันที่ 9-10 พฤษภาคม 2563

การสำรวจความคิดเห็นต่อสถานการณ์การแพร่ระบาดของไวรัส COVID19

โดย เครือข่ายมหาวิทยาลัยราชภัฏ 38 แห่ง



ความมั่นใจต่อการบริหารจัดการในพื้นที่เพื่อป้องกันการแพร่ระบาดของไวรัส

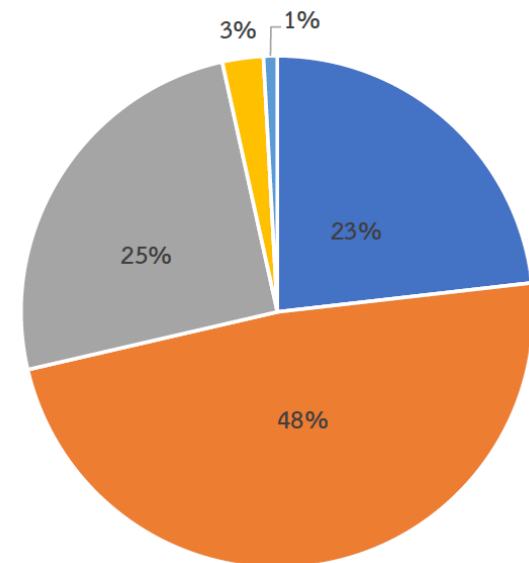
ระดับความมั่นใจ	ภาพรวม (%)	กรุงเทพฯ (%)	ภาคกลาง (%)	ภาคเหนือ (%)	ภาคใต้ (%)	ภาคตะวันออกเฉียงเหนือ (%)	ภาคตะวันตก (%)	ภาคตะวันออก (%)
มากที่สุด	23.19	15.05	21.60	25.42	17.68	30.15	23.25	16.48
มาก	48.19	39.65	47.21	49.96	51.44	49.03	47.84	47.96
ปานกลาง	25.16	35.28	27.37	22.46	26.62	19.08	26.52	31.34
น้อย	2.59	7.27	2.90	1.60	3.26	1.29	1.83	3.18
น้อยที่สุด	0.87	2.75	0.91	0.56	1.00	0.46	0.55	1.04
	100	100	100	100	100	100	100	100

ณ วันที่ 9-10 พฤษภาคม 2563

ความเชื่อมั่น มาก-มากที่สุด 71.38%

ระดับความมั่นใจของคนไทยในการบริหารจัดการเชิงพื้นที่ เพื่อป้องกันการแพร่ระบาดของไวรัส COVID-19

■ มากที่สุด ■ มาก ■ ปานกลาง ■ น้อย ■ น้อยที่สุด



การสำรวจความคิดเห็นต่อสถานการณ์การแพร่ระบาดของไวรัส COVID19

โดย เครือข่ายมหาวิทยาลัยราชภัฏ 38 แห่ง



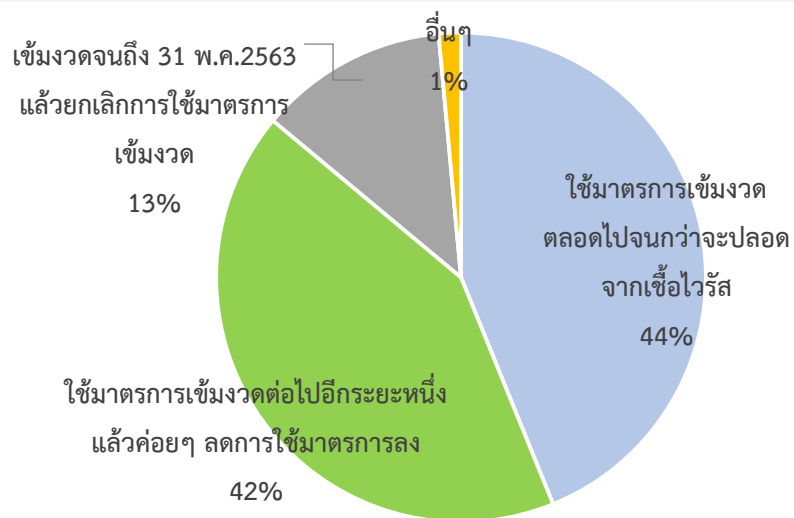
ความคิดเห็นต่อความต่อเนื่องของมาตรการล็อกดาวน์

ความต่อเนื่องของมาตรการ	ภาพรวม (%)	กรุงเทพฯ (%)	ภาคกลาง (%)	ภาคเหนือ (%)	ภาคใต้ (%)	ภาคตะวันออกเฉียงเหนือ (%)	ภาคตะวันตก (%)	ภาคตะวันออก (%)
ใช้มาตรการเข้มงวดตลอดไปจนกว่าจะปลอดภัยจากเชื้อไวรัส	43.86	44.38	46.00	45.46	44.82	43.07	45.81	49.84
ใช้มาตรการเข้มงวดต่อไปอีกระยะหนึ่ง แล้วค่อยๆลดการใช้มาตรการลง	42.20	44.13	41.05	37.93	41.62	41.79	42.19	38.22
เข้มงวดจนถึง 31 พ.ค. 2563 แล้วยกเลิกการใช้มาตรการเข้มงวด	12.48	10.47	11.59	15.07	11.71	13.60	10.66	10.71
อื่นๆ	1.46	1.02	1.36	1.54	1.85	1.55	1.34	1.23
	100	100	100	100	100	100	100	100

ณ วันที่ 9-10 พฤษภาคม 2563

ต้องการให้ใช้มาตรการเข้มงวดต่อไป

86.06%



การสำรวจความคิดเห็นต่อสถานการณ์การแพร่ระบาดของไวรัส COVID19

โดย เครือข่ายมหาวิทยาลัยราชภัฏ 38 แห่ง



ความสำคัญของ พรก.ฉุกเฉิน ต่อการป้องกันการแพร่ระบาดของไวรัส

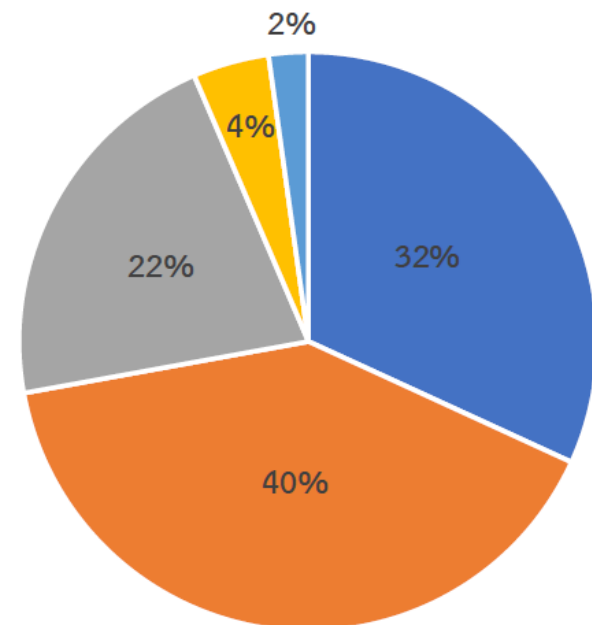
ระดับความสำคัญ	ภาพรวม (%)	กรุงเทพฯ (%)	ภาคกลาง (%)	ภาคเหนือ (%)	ภาคใต้ (%)	ภาคตะวันออกเฉียงเหนือ (%)	ภาคตะวันตก (%)	ภาคตะวันออก (%)
มากที่สุด	31.84	30.15	33.44	28.52	34.35	31.88	34.06	28.03
มาก	40.31	38.99	39.99	40.38	41.03	40.32	40.31	41.60
ปานกลาง	21.38	23.74	20.74	23.66	19.44	20.90	19.88	22.84
น้อย	4.26	4.52	3.72	5.08	3.56	4.55	4.12	4.41
น้อยที่สุด	2.21	2.59	2.11	2.36	1.62	2.36	1.64	3.11
	100	100	100	100	100	100	100	100

ณ วันที่ 9-10 พฤษภาคม 2563

เห็นว่า พรก.ฉุกเฉินมีความสำคัญต่อการป้องกันการแพร่ระบาดของไวรัส ระดับมาก-มากที่สุด 72.15%

ระดับความสำคัญของ พรก.ฉุกเฉิน ต่อการป้องกันการแพร่ระบาดของไวรัส COVID-19 สำหรับคนไทย

■ มากที่สุด ■ มาก ■ ปานกลาง ■ น้อย ■ น้อยที่สุด



การสำรวจความคิดเห็นต่อสถานการณ์การแพร่ระบาดของไวรัส COVID19

โดย เครือข่ายมหาวิทยาลัยราชภัฏ 38 แห่ง



ความมั่นใจต่อผู้ประกอบการที่ได้รับการผ่อนปรนในพื้นที่ (%)

	กิจการตลาด (ไม่รวมสถานบริการ ผับ บาร์)	กิจการร้านอาหาร	กิจการร้านค้า-ปลีกส่ง	กิจการร้านตัดผม เสริมความงาม	กิจการกีฬาและสันทนาการ	กิจการอื่นๆ (ตัดขนสัตว์ รับฝากสัตว์เลี้ยง)	
มากที่สุด	19.62	19.16	16.25	15.29	14.89	17.42	%
มาก	45.31	47.08	35.45	41.29	38.26	35.86	%
ปานกลาง	30.50	29.39	36.38	36.76	37.77	39.66	%
น้อย	3.89	3.84	9.37	5.37	7.14	7.24	%
น้อยที่สุด	0.68	0.53	2.55	1.41	1.94	2.53	%

สถานะข้อมูล วันที่ 9-10 พฤษภาคม 2563