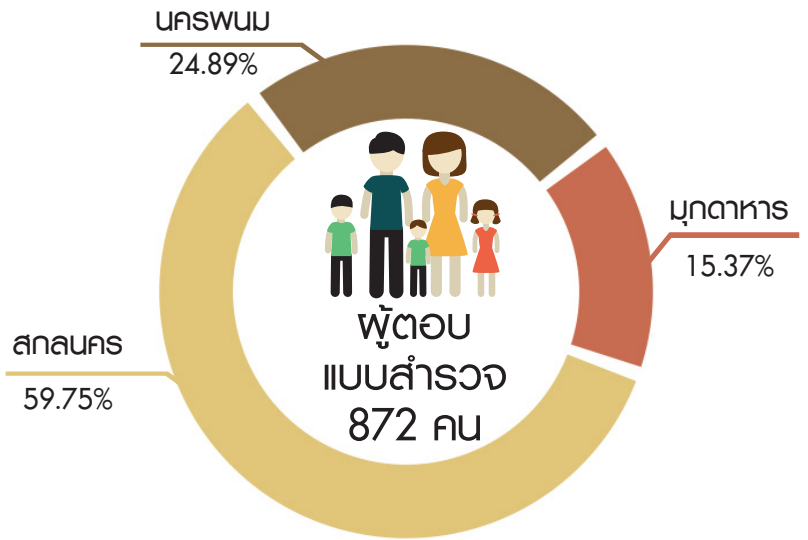




# “ราชภัฏสกจนคร” สำรองความเชื่อมั่น // การใช้ platform ไทยชนะ ของ ประชาชน “กลุ่มสนุก” ต่อมาตรการผ่อนปรน ระยะที่ 2 COVID-19

มหาวิทยาลัยราชภัฏสกจนคร สำรองความคิดเห็น “ราชภัฏโพลล์ : Rajabhat Poll” ครั้งที่ 2 กับประชาชนกลุ่มจังหวัดสนุก ได้แก่ สกจนคร นครพนม มุกดาหาร โดยเครือข่ายมหาวิทยาลัยราชภัฏ 38 แห่ง ร่วมกันสำรวจทั่วประเทศ ระหว่างวันที่ 22 - 24 พฤษภาคม 2563 เพื่อสำรวจความคิดเห็นต่อสถานการณ์การแพร่ระบาดของไวรัสโควิด-19 (Covid-19) หลังมาตรการผ่อนปรนกิจการ-กิจกรรม ระยะที่ 2 และการใช้งาน platform ไทยชนะ ซึ่งจะนำผลการสำรวจไปใช้ประโยชน์ตลอดจนเป็นแนวทางการใช้ชีวิตปกติรูปแบบใหม่ (New Normal) เพื่อให้ก้าวผ่านวิกฤตนี้ไปด้วยกัน ผลการสำรวจโดยสรุป มีดังนี้



ข้อมูลทั่วไป		ภาพรวม (%)	สกจนคร (%)	นครพนม (%)	มุกดาหาร (%)
IWF	ชาย	30.17	30.13	29.03	31.34
	หญิง	69.83	69.87	70.97	68.66
AGE	ต่ำกว่า 20 ปี	23.40	18.43	30.88	20.90
	21-29 ปี	39.30	41.07	41.01	35.82
	30-39 ปี	16.77	16.51	12.90	20.90
	40-49 ปี	11.70	14.59	7.83	12.69
	50-59 ปี	7.10	7.10	5.99	8.21
	60 ปีขึ้นไป	1.72	2.30	1.38	1.49
	อาชีพ	นักเรียน/นักศึกษา ทั่วไป	17.78	13.24	24.42
นักศึกษา มรค.		29.55	31.48	31.80	25.37
บุคลากรของ มรค.		5.51	14.59	0.46	1.49
ข้าราชการ/พนักงานของรัฐ/รัฐวิสาหกิจ		25.31	20.92	24.42	30.60
รับจ้าง/ลูกจ้าง		5.68	4.61	6.45	5.97
ค้าขาย/ธุรกิจส่วนตัว		3.94	3.84	2.76	5.22
ตกงาน/ว่างงานจากการแพร่ระบาดของไวรัสโควิด-19		4.31	3.45	2.76	6.72
ไม่ได้ประกอบอาชีพ/ว่างงานก่อนการแพร่ระบาดของไวรัสโควิด-19		0.88	0.96	0.92	0.75
พนักงานบริษัท/ลูกจ้างภาคเอกชน		3.06	2.69	2.76	3.73
เกษตรกร		1.94	1.73	1.84	2.24
อื่น ๆ		2.04	2.50	1.38	2.24



STAY AT HOME

### ความตระหนักในความสำคัญของ พรก.ฉุกเฉิน

ระดับความตระหนัก	ภาพรวม (%)	สกลนคร (%)	นครพนม (%)	มุกดาหาร (%)
มากที่สุด	25.72	27.83	23.96	25.37
มาก	36.87	37.81	35.48	37.31
ปานกลาง	25.18	22.46	29.95	23.13
น้อย	5.87	5.95	6.45	5.22
น้อยที่สุด	6.35	5.95	4.15	8.96
รวม	100	100	100	100

ความวิตกกังวล  
มากถึงมากที่สุด **62.59%**  
โดยมีความแตกต่างระหว่างจังหวัด



STOP  
COVID-19

### ความพึงพอใจต่อการขยายเวลา พรก.ฉุกเฉิน ต่อไปอีก 1 เดือน

ระดับความพึงพอใจ	ภาพรวม (%)	สกลนคร (%)	นครพนม (%)	มุกดาหาร (%)
มากที่สุด	16.76	17.27	16.59	16.42
มาก	30.34	31.67	29.49	29.85
ปานกลาง	35.22	35.12	35.48	35.07
น้อย	9.32	8.06	12.44	7.46
น้อยที่สุด	8.35	7.87	5.99	11.19
รวม	100	100	100	100

ความพึงพอใจ  
มากถึงมากที่สุด **47.10%**



### ความคิดเห็นต่อการผ่อนปรนห้วงเวลาเคอร์ฟิว

ระดับความคิดเห็น	ภาพรวม (%)	สกลนคร (%)	นครพนม (%)	มุกดาหาร (%)
เห็นด้วยกับการ ผ่อนปรน ณ ขณะนี้	52.27	57.97	48.85	50
ควรผ่อนปรนมากขึ้น	28.73	24.95	27.65	33.58
ควรใช้เวลาดำเนิน	14.55	13.24	14.75	15.67
ควรเพิ่มความเข้มข้นขึ้น	4.45	3.84	8.76	0.75
รวม	100	100	100	100

เห็นด้วยกับการ  
ผ่อนปรน ณ ขณะนี้ **52.27%**

ราชภัฏโพลล์  
Rajabhat Poll



## การรับรู้ที่มีต่อ Platform “ไทยชนะ”

ประเภทรับรู้	ภาพรวม (%)	สกลนคร (%)	นครพนม (%)	มุกดาหาร (%)
ไม่รู้จัก	39.66	37.04	42.40	39.55
รู้จัก แต่ไม่เคยใช้	38.84	35.32	34.10	32.09
รู้จัก และเคยใช้	26.50	27.64	23.50	28.36



ประชาชนรู้จัก  
และใช้งานเพียง **26.50%**



## ความเชื่อมั่นที่มีต่อ Platform “ไทยชนะ”

ระดับความเชื่อมั่น	ภาพรวม (%)	สกลนคร (%)	นครพนม (%)	มุกดาหาร (%)
มากที่สุด	4.17	4.80	3.23	4.48
มาก	16.32	17.66	19.35	11.94
ปานกลาง	29.16	32.82	22.58	32.09
น้อย	7.44	4.61	8.76	8.96
น้อยที่สุด	2.51	2.69	1.84	2.99
ไม่มีความเห็น	40.41	37.43	44.24	39.55
รวม	100	100	100	100



ความเชื่อมั่นมาก  
ถึงมากที่สุดเพียง **20.49%**



## กำลังใจในการร่วมพิธีณสถานการณการแพร่ระบาดของไวรัส COVID19

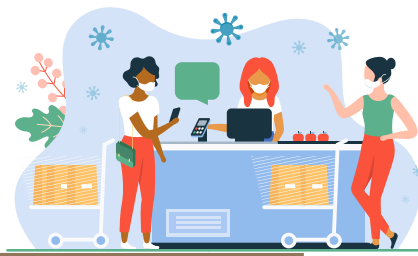
ระดับความเชื่อมั่น	ภาพรวม (%)	สกลนคร (%)	นครพนม (%)	มุกดาหาร (%)
มากที่สุด	36.70	36.66	36.87	36.57
มาก	42.70	40.12	44.70	43.28
ปานกลาง	17.60	20.35	17.51	14.93
น้อย	1.70	2.11	0	2.99
น้อยที่สุด	1.31	0.77	0.92	2.24
รวม	100	100	100	100



มีกำลังใจร่วมพิธีณ  
สถานการณในระดับ  
มากถึงมากที่สุด **79.40%**

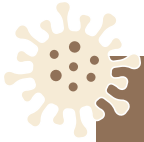
สำรวจความเชื่อมั่น และการใช้ platform ไทยชนะ  
ของประชาชน “กลุ่มสนุก” ต่อมาตรการผ่อนปรน  
ระยะ 2 โควิด 19





การเปรียบเทียบความมั่นใจต่อผู้ประกอบการที่ได้รับการพ่อนปรนในพื้นที่ (มาตรการ ระยะที่ 1) จากผลสำรวจ ครั้งที่ 1 และครั้งที่ 2

ภาพรวมความมั่นใจต่อผู้ประกอบการที่ได้รับการพ่อนปรนในพื้นที่ (มาตรการ ระยะที่ 1) (%)												
ระดับความมั่นใจ	ตลาด (ไม่รวมพับ บาร์)		ร้านอาหาร		ร้านค้าปลีก/ส่ง		ร้านตัดผม เสริมความงาม		กีฬา และสันทนาการ		กิจการอื่น ๆ	
มากที่สุด	24.40	13.55	21.15	6.80	22.50	8.88	19.00	9.54	21.65	12.90	18.05	8.58
มาก	46.42	28.72	47.89	34.64	40.34	35.27	43.65	30.42	36.88	33.81	38.87	23.00
ปานกลาง	27.30	43.96	27.39	46.92	32.45	46.22	32.14	42.64	35.10	34.61	37.13	42.15
น้อย	1.78	10.64	3.56	6.63	4.03	5.74	4.71	10.57	5.46	8.20	4.07	7.37
น้อยที่สุด	0.10	1.57	0	2.00	0.68	1.69	0.50	2.75	0.90	3.10	1.88	1.57
ยังไม่เคยใช้	0	1.56	0	3.01	0	2.19	0	4.08	0	7.39	0	17.32



แนวโน้มความมั่นใจต่อผู้ประกอบการที่ได้รับการพ่อนปรนตามมาตรการ ระยะที่ 1 ของการสำรวจครั้งที่ 2 **ลดลง** เมื่อเปรียบเทียบกับ การสำรวจ ครั้งที่ 1

- ครั้งที่ 1 : วันที่ 9-10 พฤษภาคม 2563
- ครั้งที่ 2 : วันที่ 22-24 พฤษภาคม 2563



ความมั่นใจต่อผู้ประกอบการที่ได้รับการพ่อนปรนในพื้นที่ (มาตรการ ระยะที่ 2)

ภาพรวมความมั่นใจต่อผู้ประกอบการที่ได้รับการพ่อนปรนในพื้นที่ (มาตรการ ระยะที่ 2) (%)						
ระดับความมั่นใจ	ศูนย์การค้า/ ห้างสรรพสินค้า/ คอมมูนิตีทีมอลล์	โรงแรม สถานที่ออกกำลังกายในร่ม ฟิตเนส (เฉพาะ ส่วนฟรีเวท)	สระว่ายน้ำ สาธารณะ	ห้องประชุม/ ศูนย์ประชุม	กองถ่ายทำ ภาพยนตร์ และวิดีโอ	สวนพฤกษศาสตร์/สวนดอกไม้/ พิพิธภัณฑ์/ศูนย์การเรียนรู้/ แหล่งประวัติศาสตร์ โบราณสถาน/ห้องสมุด/หอศิลป์
มากที่สุด	8.81	6.70	6.28	7.70	5.40	9.52
มาก	33.10	24.86	15.06	24.83	23.75	27.49
ปานกลาง	43.64	40.58	36.46	42.82	40.75	42.10
น้อย	9.39	9.99	16.79	10.37	8.79	6.80
น้อยที่สุด	3.50	2.22	7.41	4.49	2.62	3.12
ยังไม่เคยใช้	1.54	15.65	17.99	9.79	18.69	10.96



โดยส่วนมากประชาชนมีความมั่นใจต่อผู้ประกอบการที่ได้รับการพ่อนปรน ในมาตรการ ระยะที่ 2 อยู่ใน **ระดับปานกลาง** ในทุกกิจการ

“อ่านรายงานผลการสำรวจฯ



**ฉบับเต็ม**  
ง่าย ๆ แคล่วคล่อง

**RDI SNRU**

สถาบันวิจัยและพัฒนา มหาวิทยาลัยราชภัฏสวนสุนันทา  
680 ถนนติโยก ต.ราชบุรุษ อ.เมือง จ.สุพรรณบุรี  
โทรศัพท์/โทรสาร 0 4297 0154 <http://rdi.snru.ac.th>

