

# โครงการ

การวิจัยและนวัตกรรม  
เพื่อแก้ไขปัญหาคนจน  
อย่างเบ็ดเสร็จและแม่นยำ

หน่วยบริหารและจัดการทุน



ด้านการพัฒนาระดับพื้นที่



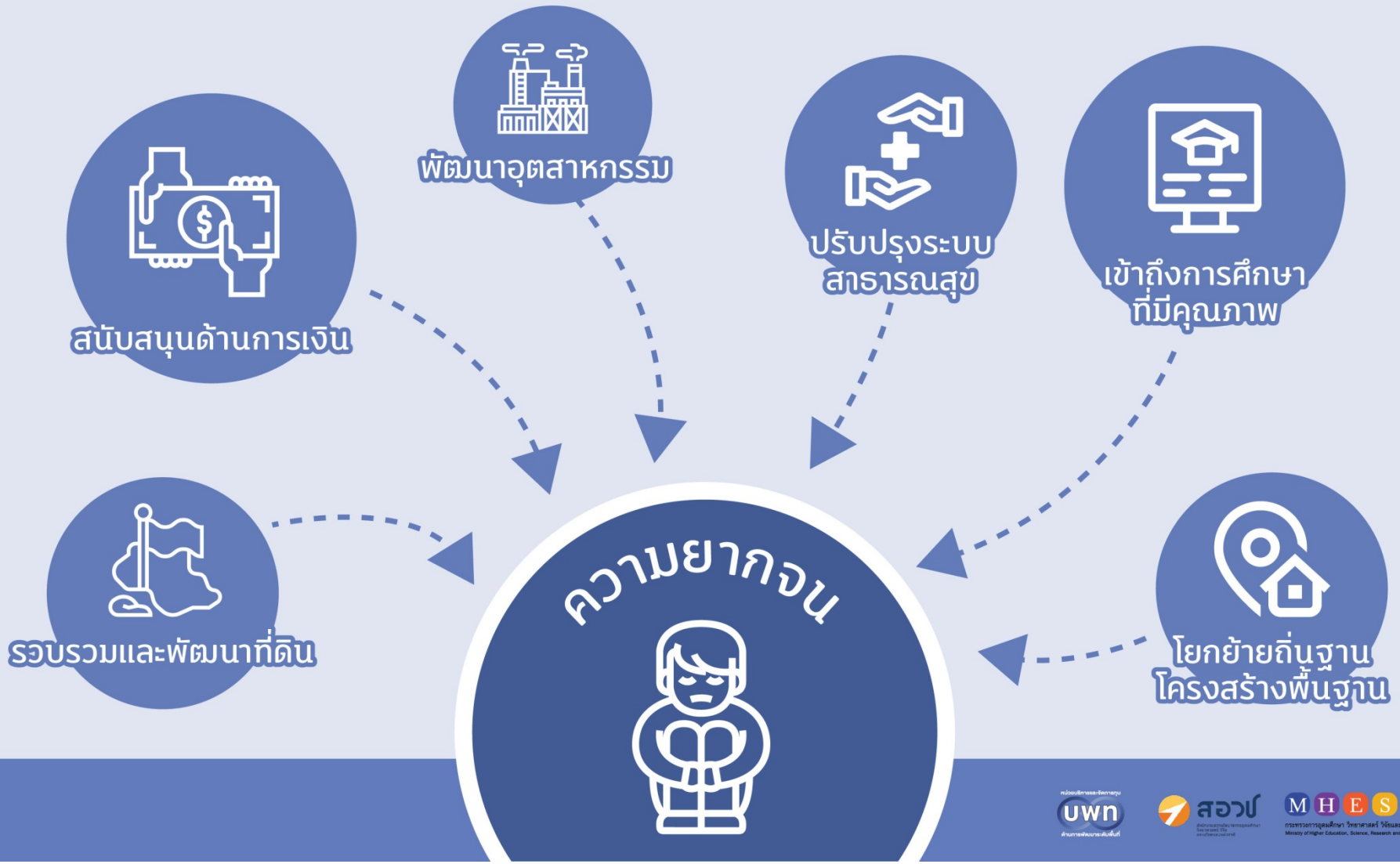
สอวท

สำนักงานสภานโยบายการอุดมศึกษา  
วิทยาศาสตร์ วิจัย  
และนวัตกรรมแห่งชาติ



กระทรวงการอุดมศึกษา วิทยาศาสตร์ วิจัยและนวัตกรรม  
Ministry of Higher Education, Science, Research and Innovation

# มาตรการหลักในการขจัดความยากจนแบบตรงเป้าหมาย : กรณีศึกษาประเทศจีน



# การวิเคราะห์การแก้ไขปัญหาคความยากจน : กรณีจีน



## การวิเคราะห์เชิงบริบท

- Q 1) จับประเด็นสำคัญ
- Q 2) วิเคราะห์เชื่อมโยง
- Q 3) หา Entry Point



ที่มา : .....

# การวิเคราะห์การแก้ไขปัญหาความยากจน : กรณีจีน



ขั้นที่ 1  
นโยบายระดับประเทศ

(นโยบายต่อเนื่อง)

- ค.ศ.1980 : ตั้งคณะกรรมการ**ขจัดความยากจน**
- ค.ศ.2013 : นโยบาย**ขจัดความยากจน** (มีเป้าหมายขจัดความยากจนในปี 2020)



ขั้นที่ 2  
เก็บข้อมูลเชิงปริมาณ

- **ทำสำมะโนครัว** เรือนยากจน
- **สำรวจข้อมูลพื้นฐาน** โดยละเอียด



ขั้นที่ 3  
ลดพื้นที่ระบุปัญหา

- จนท.รัฐ 15 % เกาะติดครัวเรือน ต่อเนื่อง 3 ปี **เพื่อศึกษาปัญหาก่อน**พัฒนาโครงการของบ
- **มีวิชาเลือกแบบมีหน่วยกิต** ที่ให้นักศึกษาเข้าไปแก้ปัญหในพื้นที่



ขั้นที่ 4  
ขับเคลื่อนโครงการ

- มีกลไกให้ภาคธุรกิจมีบทบาทในการ**พัฒนาพื้นที่อย่างเป็นธรรม**



ขั้นที่ 5  
ติดตามประเมินผล

- รัฐบาลท้องถิ่น**ประเมินสัดส่วนคนจน**ในพื้นที่
- **รายงานกับ กกก.ชาติ** ผ่านรายงานประจำปี

# ปัจจัยสู่ความสำเร็จของการแก้ไขปัญหาคความยากจน



## 1. วิเคราะห์:

หาต้นเหตุของปัญหาและ  
ส่งต่อสู่การช่วยเหลือ

(รัฐ, เอกชน, ประชาสังคม)



## 2. ลงทุน:

แก้ปัญหารายบุคคลและครอบครัว

เชื่อมต่อบริการสวัสดิการ 

สร้างการเรียนรู้ 

เกิดทักษะ 

จัดการชีวิตได้ 

# ระบบสารสนเทศคนจนของไทย

## “Thai People Map and Analysis Platform : TPMAP”

### ผู้พัฒนา

- NESDC



สำนักงานสภาพัฒนาการเศรษฐกิจและสังคมแห่งชาติ  
Office of the National Economic and Social Development Council

- NECTEC



a member of NSTDA

### ศักยภาพ

- **จำแนกคนจน**ถึงระดับตำบล
- **ระบุปัญหาความยากจน**ในระดับบุคคล - ครัวเรือน - ชุมชน - ท้องถิ่น - จังหวัด - ประเทศ และ รายประเด็น
- **ใช้ออกแบบนโยบายและโครงการ**แก้ปัญหา

### จุดอ่อน

- **ไม่เชื่อมโยง**กับระบบความช่วยเหลือภาครัฐ - เอกชน - ประชาสังคม
- แสดงข้อมูลได้ แต่**ไม่มีกระบวนการวิเคราะห์หรือส่งต่อข้อมูล** เพื่อให้เกิดทางเลือกหรือโอกาสในการแก้ปัญหารายบุคคล
- **ยังไม่มีองค์กรรับผิดชอบ**ปัญหาความยากจนระดับพื้นที่

# กรอบแนวคิด

เป้าหมาย



สร้างระบบและโครงสร้างการแก้ไขปัญหาคณจณด้วยการมีส่วนร่วมของทุกภาคส่วน

วัตถุประสงค์

1. ระบบการคัดกรองและช่วยเหลือคนจนอย่างเบ็ดเสร็จและแม่นยำ (Personalize Poverty Alleviation) และระบบข้อมูลขนาดใหญ่คนจนที่เชื่อมต่อกับระบบความช่วยเหลือภาครัฐ เอกชนและประชาสังคม

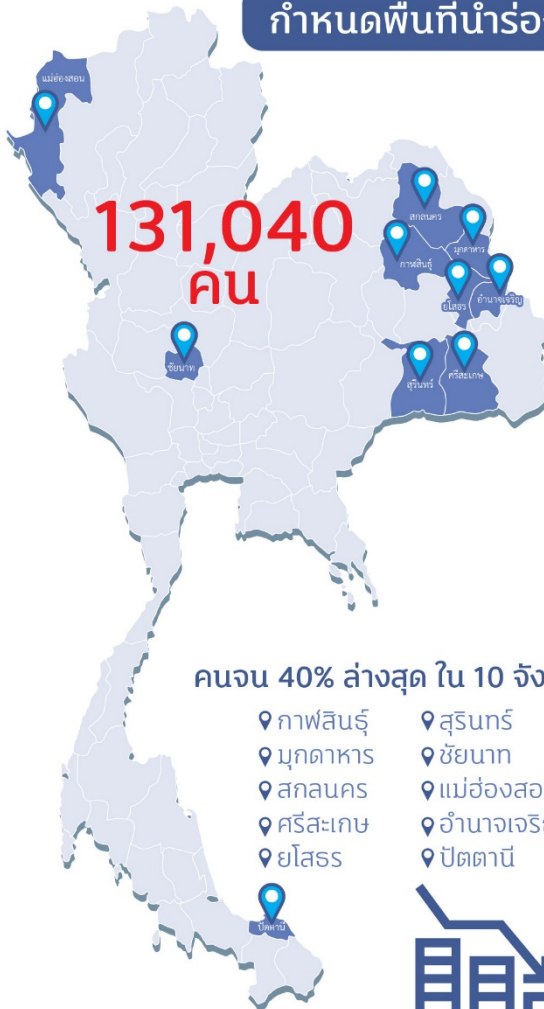
‘พัฒนาระบบข้อมูลขนาดใหญ่เพื่อสำรวจและวิเคราะห์ปัญหาคณจณ  
ภาคครัวเรือนจากการประกอบอาชีพและดำรงชีวิต’

2. วิเคราะห์รูปแบบปัญหาคณจณกลุ่มเป้าหมายและนำไปสู่การสร้างโมเดลความช่วยเหลือรายบุคคล (Case Management) : เบ็ดเสร็จ – แม่นยำ – ยั่งยืน

‘พัฒนาโมเดลการจัดการกระบวนการเรียนรู้เพื่อพัฒนาอาชีพและ  
เพิ่มทักษะการดำรงชีวิตเพื่อแก้ไขปัญหาคณจณในคนจน  
กลุ่มเป้าหมาย 10 จังหวัดยากจน’

# ระบบการแก้ไขปัญหาคความยากจนอย่างเบ็ดเสร็จและแม่นยำ (Personalize Poverty Alleviation : PPA)

## กำหนดพื้นที่นำร่อง



คนจน 40% ล่างสุด ใน 10 จังหวัด

- กาฬสินธุ์
- สุรินทร์
- นุกดาหาร
- ชัยนาท
- สกลนคร
- แม่ฮ่องสอน
- ศรีสะเกษ
- อำนาจเจริญ
- ยโสธร
- ปัตตานี



20% บน กลุ่มเป้าหมาย

จากข้อมูลลูกหนี้ รกส. / กองทุนหมู่บ้าน

Big Data

พฤติกรรมกรรมการดำรงชีวิต

วิธีการใช้เงินก่อให้เกิด Productivity

Identify ปัญหา

คนจนมีทักษะการดำรงชีพ

ระบบช่วยเหลือคนจนเพื่อสร้างการเรียนรู้ในการประกอบอาชีพและดำรงชีวิต

ระบบติดตามครัวเรือนยากจนแบบประคบตัว (Personalized Poverty Alleviation)



20% ล่าง กลุ่มเป้าหมาย

TPMAP

คนจนใน 5 มิติ	จำนวน (คน)
1. การศึกษา	355,593
2. สุขภาพ	198,263
3. ความเป็นอยู่	192,489
4. รายได้	373,942
5. การเข้าถึงบริการภาครัฐ	2,087
<b>ภาพรวม</b>	<b>983,316 จาก 36,893,084</b>

หมายเหตุ : คนจน 1 คนสามารถยากจนได้มากกว่า 1 ด้าน

ระบบ Identify และเชื่อมโยงกับระบบช่วยเหลือภาครัฐ

คนจนมีคุณภาพชีวิตดีขึ้น

ฐานความเข้มแข็งของชุมชน

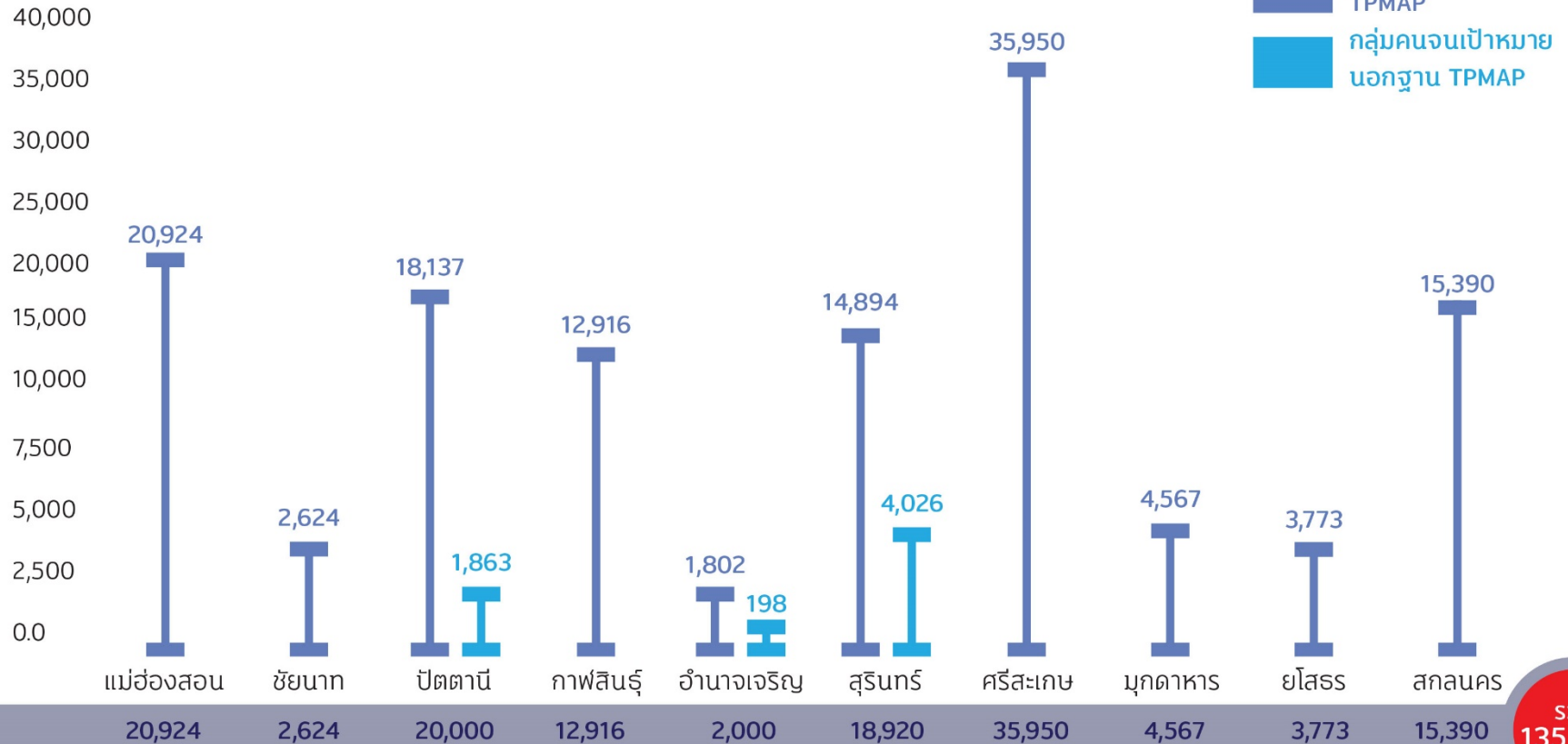
พื้นที่นำร่อง : 10 จังหวัดที่มีรายได้ภาคครัวเรือนต่ำสุดจากข้อมูลดัชนีความก้าวหน้าของคน ปี 2562  
ที่มา : สำนักงานสภาพัฒนาการเศรษฐกิจและสังคมแห่งชาติ, 2562





# กลุ่มเป้าหมาย

จำนวนคน



จำนวนกลุ่มคนจนเป้าหมาย

# ผลที่คาดว่าจะได้รับ

## ผลผลิต

ระบบข้อมูลขนาดใหญ่คนจนที่  
แม่นยำ ที่เชื่อมต่อกับระบบความ  
ช่วยเหลือภาครัฐ เอกชนและ  
ประชาสังคม

## ผลลัพธ์

ข้อมูลคนจนและพฤติกรรม  
ดำรงชีวิต

## ผลกระทบ

คนจนเรียนรู้วิธีการใช้เงินให้เกิด  
productivity นำไปสู่การลดหนี้สิน

## ผลผลิต

ระบบติดตามและช่วยเหลือคนจน  
กลุ่มเป้าหมายแบบประอบตัว  
ในพื้นที่ยากจน 10 จังหวัด  
(personalized poverty alleviation)

## ผลลัพธ์

คนจนกลุ่มเป้าหมาย ได้รับความ  
ช่วยเหลืออย่างทั่วถึงในทุกมิติ :  
สวัสดิการ - ที่อยู่อาศัย - ที่ดิน  
ทำกิน - การศึกษา - สุขภาพ -  
อาชีพ - สิทธิทางกฎหมาย -  
การเข้าถึงบริการของรัฐ

## ผลกระทบ

คนจนกลุ่มเป้าหมาย อย่างน้อย  
10,000 คน เรียนรู้และพัฒนา  
ศักยภาพเพื่อแก้ปัญหาด้วยตนเอง





เข้าพบรองปลัดกระทรวงมหาดไทย (1 มิ.ย. 63)

- แนะนำโครงการ ทีมงาน/บทบาทภารกิจ และนำเสนอแผนการดำเนินงาน โครงการ ต่อผู้ว่าราชการจังหวัด และหน่วยงานท้องถิ่นที่เกี่ยวข้อง
- เปิดโอกาสให้ทีมวิจัยได้เข้าถึงและใช้ข้อมูลส่วนบุคคลรายครัวเรือนคนจนเป้าหมาย จากระบบบริหารจัดการข้อมูลการพัฒนาคนจนแบบชี้เป้า (Thai People and Analytics Platform : TPMAP) และระบบข้อมูลที่เกี่ยวข้องกับคนจนในพื้นที่
- ระบบการรายงาน และติดตามความคืบหน้าของโครงการวิจัยในพื้นที่อย่างต่อเนื่อง หรือพิจารณาแต่งตั้งคณะทำงานขับเคลื่อนโครงการวิจัยตามเห็นสมควร

## ความก้าวหน้าการดำเนินงาน



ลงพื้นที่จังหวัดปัตตานี (26-27 พ.ค. 63)



ลงพื้นที่จังหวัดชัยนาท (12 มิ.ย. 63)