

การวิเคราะห์ศักยภาพทุนเชิงพื้นที่กับยุทธศาสตร์เชิงพื้นที่

โดย วราลักษณ์ ไชยทัพ

วิสัยทัศน์ประเทศไทย 2580

“ประเทศไทยมีความมั่นคง มั่งคั่ง ยั่งยืน เป็นประเทศพัฒนาแล้ว ด้วยการพัฒนาตามหลักปรัชญาของเศรษฐกิจพอเพียง”



มั่นคง

- มีความมั่นคงปลอดภัย จากภัย และการเปลี่ยนแปลง ทั้งภายในประเทศและภายนอกประเทศและ มีความมั่นคง ในทุกมิติ ทั้งมิติเศรษฐกิจ สังคม สิ่งแวดล้อม และการเมือง
- ประเทศไทยมีความมั่นคงในเอกราชและอธิปไตย
- สังคมมีความปรองดองและความสามัคคี ประชาชน มีความมั่นคงในชีวิต มีงานและรายได้ที่มั่นคง มีที่อยู่อาศัยและความปลอดภัยในชีวิตทรัพย์สิน
- มีความมั่นคงของอาหาร พลังงาน และน้ำ

มั่งคั่ง

- ประเทศไทยมีการขยายตัวของเศรษฐกิจอย่างต่อเนื่อง ยกกระดับเข้าสู่กลุ่มประเทศรายได้สูง ความเหลื่อมล้ำของการพัฒนาลดลง ประชากรได้รับผลประโยชน์จากการพัฒนาอย่างเท่าเทียมกัน
- เศรษฐกิจมีความสามารถในการแข่งขันสูง สร้างเศรษฐกิจและสังคมแห่งอนาคต และเป็นจุดสำคัญของการเชื่อมโยงในภูมิภาค ทั้งการคมนาคมขนส่ง การผลิต การค้า การลงทุน
- มีความสมบูรณ์ในทุนที่สามารถสร้างการพัฒนาต่อเนื่อง อาทิ ทุนมนุษย์ ทุนทางปัญญา ทุนทางการเงินและทุนอื่นๆ

ยั่งยืน

- การพัฒนาที่สามารถสร้างความเจริญ ด้านรายได้ และคุณภาพ ชีวิตของประชาชนอย่างต่อเนื่อง โดยไม่ใช้ทรัพยากรธรรมชาติ เกิน พอดี ไม่สร้างมลภาวะต่อสิ่งแวดล้อม
- มี การผลิตและการบริโภคเป็นมิตรกับสิ่งแวดล้อม และสอดคล้องกับกฎระเบียบของประชาคมโลก
- คนมีความรับผิดชอบต่อสังคม มุ่งประโยชน์ส่วนรวมอย่างยั่งยืน ทุกภาคส่วนในสังคมยึดถือและปฏิบัติตามหลักปรัชญาของเศรษฐกิจพอเพียง

ระดับของแผน ตามที่บัญญัติไว้ในรัฐธรรมนูญแห่งราชอาณาจักรไทย พ.ศ. 2561

1

ยุทธศาสตร์ชาติ

2

แผนแม่บท
ภายใต้ยุทธศาสตร์ชาติ

แผนปฏิรูปประเทศ
ด้าน ...

แผนพัฒนาเศรษฐกิจ
และสังคมแห่งชาติ

แผนความมั่นคง

3

“แผนแม่บทด้าน.....”

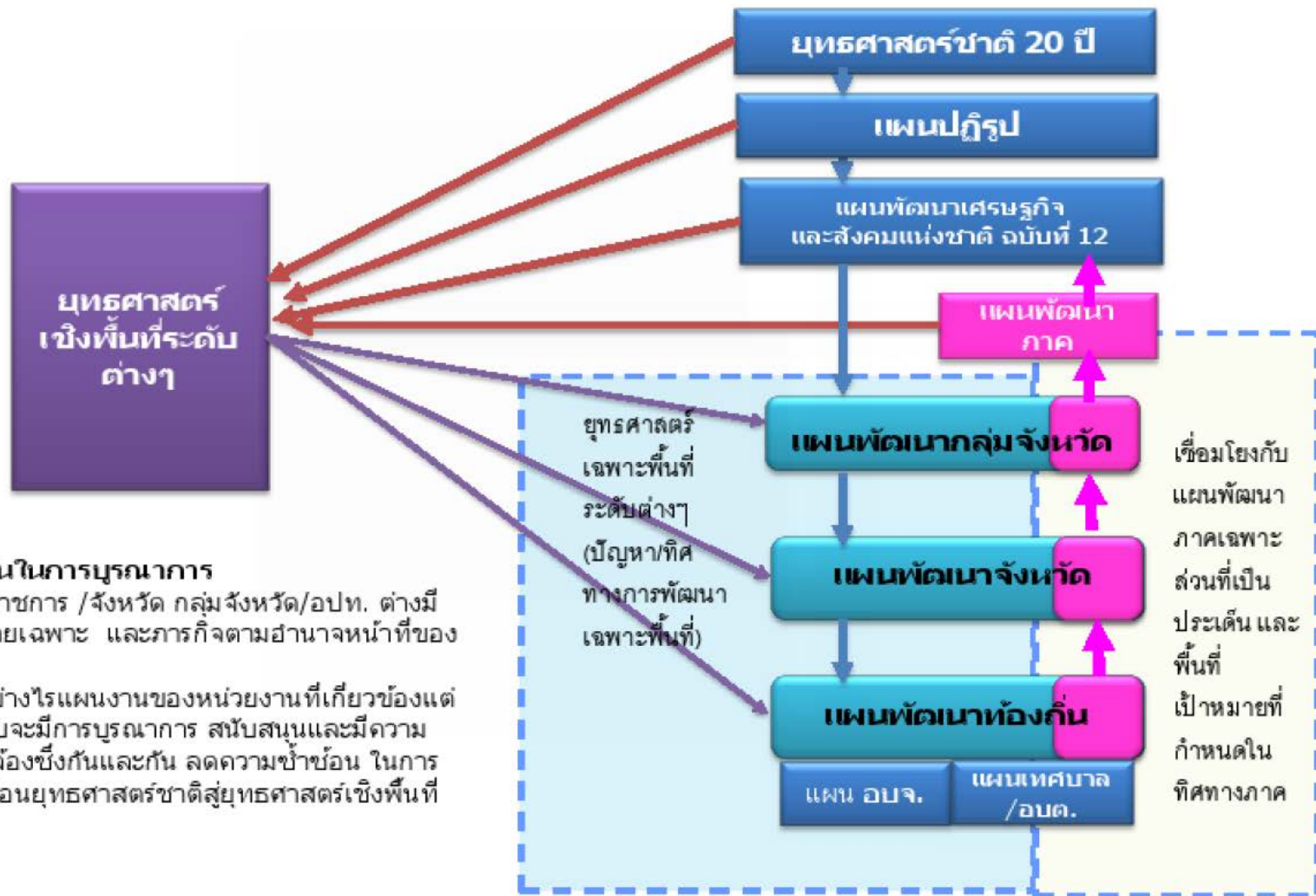
“แผนพัฒนา.....”

“แผนปฏิบัติการด้าน ระยะที่ ... (พ.ศ. -)”

แผนอื่น ๆ

การบูรณาการงบประมาณเชิงยุทธศาสตร์

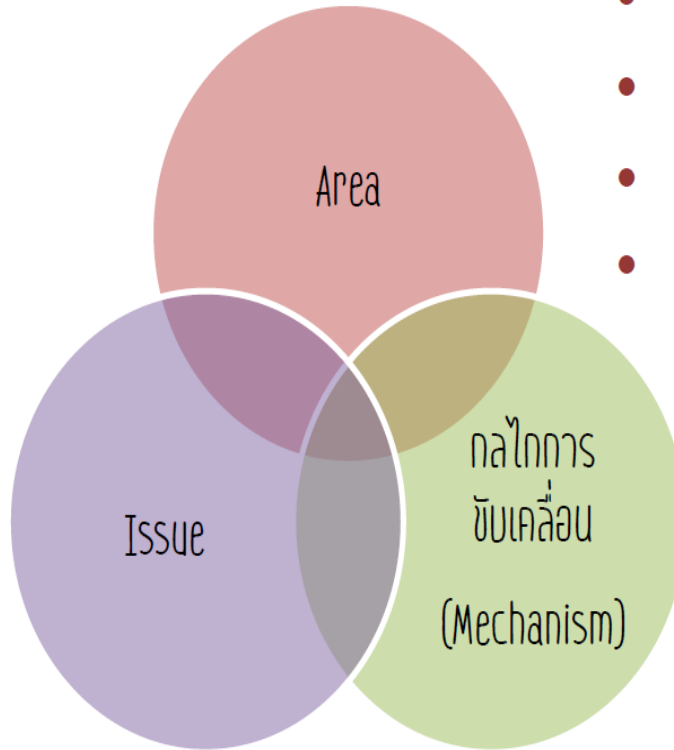
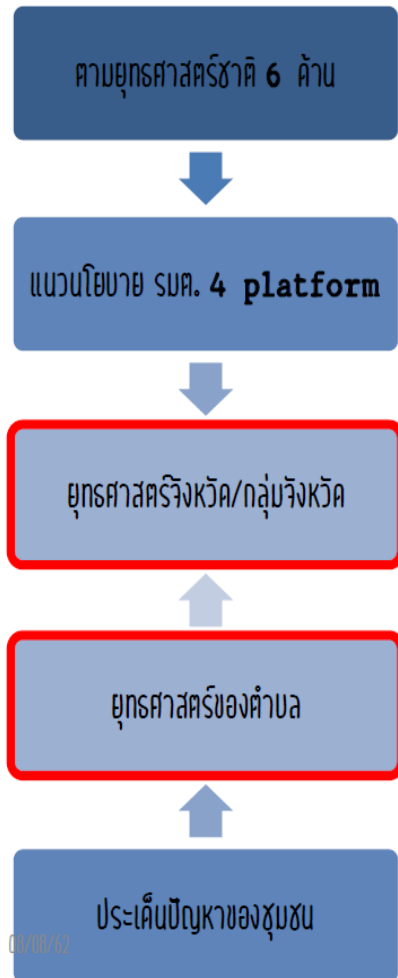
- ยุทธศาสตร์ระดับต่างๆ และความเชื่อมโยงสู่ยุทธศาสตร์เชิงพื้นที่



ประเด็นในการบูรณาการ

- ส่วนราชการ / จังหวัด กลุ่มจังหวัด/อปท. ต่างมีกฎหมายเฉพาะ และภารกิจตามอำนาจหน้าที่ของตนเอง
- ทำอย่างไรแผนงานของหน่วยงานที่เกี่ยวข้องของแต่ละระดับจะมีการบูรณาการ สนับสนุนและมีความสอดคล้องซึ่งกันและกัน ลดความซ้ำซ้อน ในการขับเคลื่อนยุทธศาสตร์ชาติสู่ยุทธศาสตร์เชิงพื้นที่

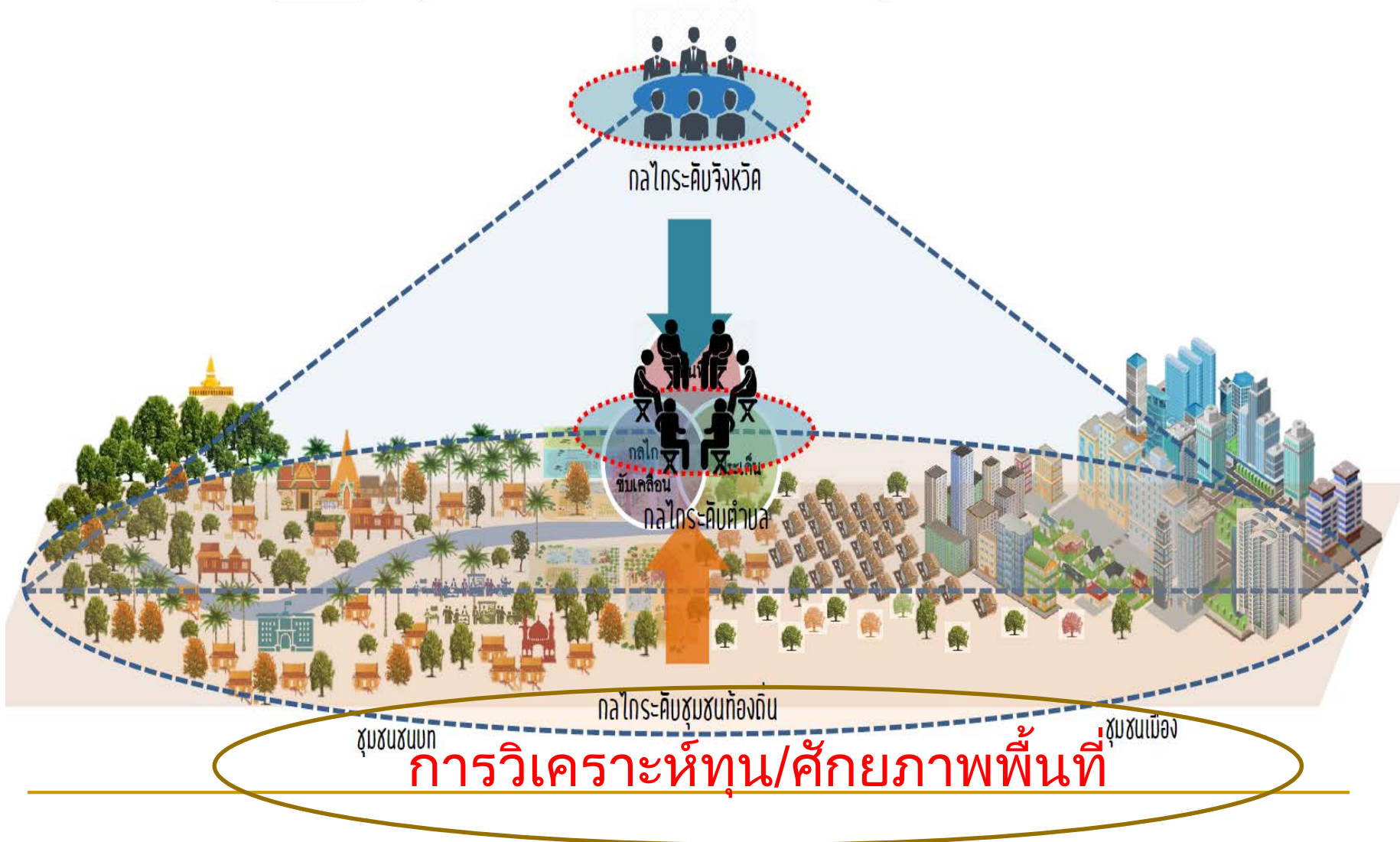
การขับเคลื่อนงานในระดับชุมชนและพื้นที่



- พื้นที่ทางนิเวศ
- พื้นที่ทางวัฒนธรรม
- พื้นที่ปกครอง
- พื้นที่ **Cyberspace**
 - กลไกของชาวบ้าน
 - กลไกของนักพัฒนา
 - กลไกของนักวิชาการ
 - กลไกของหน่วยงานราชการ
 - กลไกของ อปท
 - กลไกของภาคธุรกิจ
 - องค์กรสนับสนุน
 - กลไกของสื่อ

"แผนบูรณาการ วิทยาศาสตร์ วิจัย และ นวัตกรรม เพื่อชุมชนและพื้นที่"

เป้าหมาย "การบูรณาการแผน ววน. เพื่อเสริมสร้างชุมชนและพื้นที่ สู่ การพัฒนาที่ยั่งยืน" ?



วิเคราะห์ทุนและศักยภาพในพื้นที่



การทำแผนที่ทุนทางสังคม Social Mapping

โมเดลรูปธรรมของ
ประเด็นยุทธศาสตร์

กลุ่ม/องค์กรชุมชน/
เครือข่ายองค์กรชุมชน
เครือข่ายพระสงฆ์/เครือข่าย
ประเด็นต่างๆในพื้นที่

Mapping

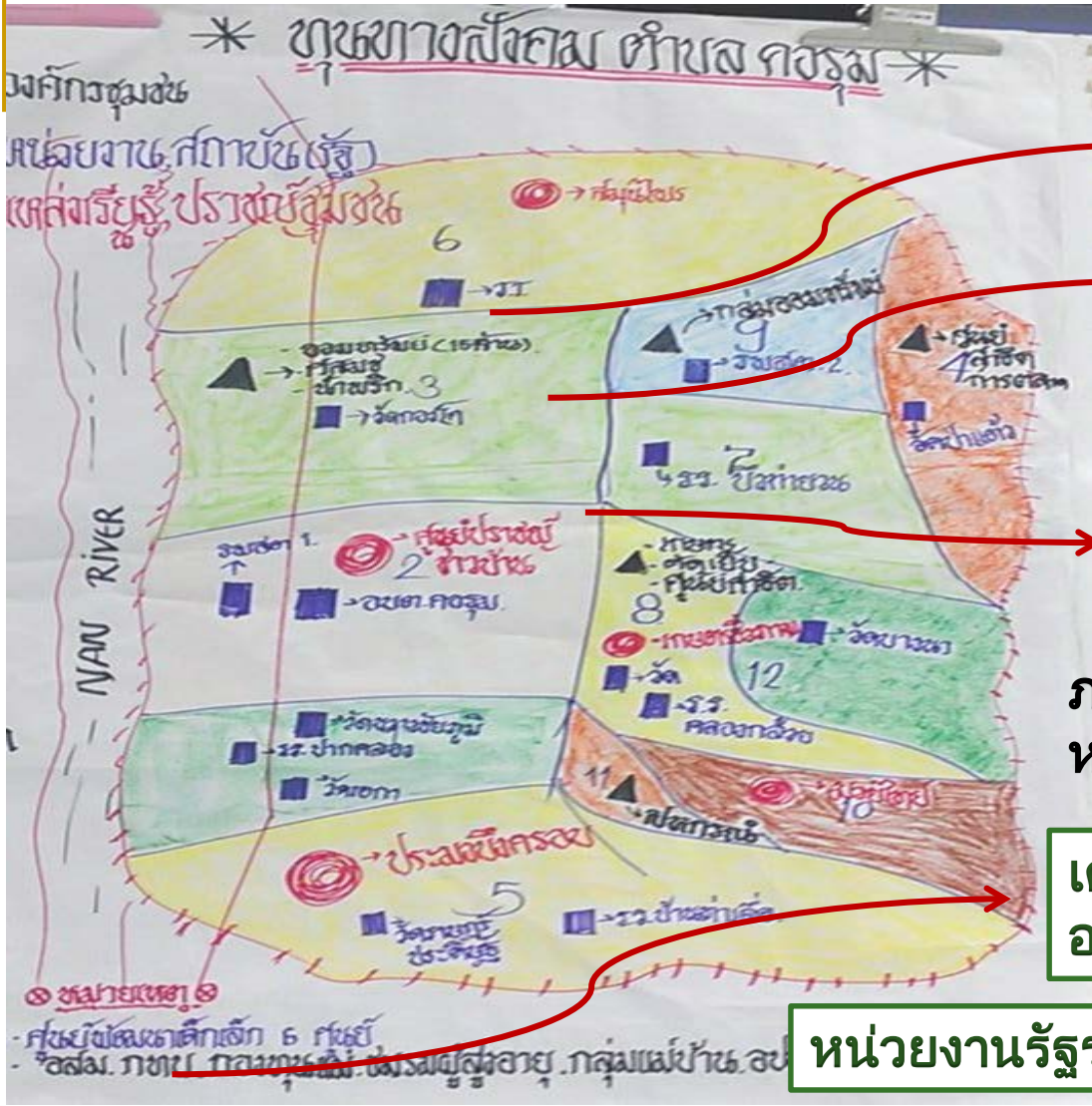
ทุนทางสังคม
วิเคราะห์ทุน/ศักยภาพ
ของจังหวัด (เน้นที่
เป็นศักยภาพตาม
ประเด็นยุทธศาสตร์)

ระบบข้อมูล/องค์ความรู้/
ทรัพยากรบุคคล/แหล่ง
เรียนรู้

เครือข่ายภาคประชาสังคม
องค์กรเอกชน/สถาบัน
ต่างๆที่เกี่ยวข้อง

องค์กรภาคธุรกิจ

หน่วยงานรัฐระดับต่างๆ จังหวัด/ท้องถิ่น



โมเดลพื้นที่รูปธรรม/แหล่งเรียนรู้ในพื้นที่

ระบบข้อมูล/องค์ความรู้/ทรัพยากรบุคคล

กลุ่ม/สภากงค์กรชุมชน/เครือข่ายองค์กรชุมชน เครือข่ายภาคประชาชน

ภาคี
หน่วยงาน

เครือข่ายภาคประชาสังคม องค์กรเอกชน/สถาบันต่างๆ

หน่วยงานรัฐระดับต่างๆ จังหวัด/ท้องถิ่น

องค์กรภาคธุรกิจ



วิเคราะห์จุดแข็ง-จุดอ่อน “SWOT ANALYSIS”

แบ่งออกเป็น 2 ส่วน คือ

1 การวิเคราะห์ปัจจัยภายใน เป็นการตรวจสอบความสามารถ ความพร้อมของโครงการ/องค์กรในด้านต่าง ๆ โดยมุ่งเน้นในส่วนที่เป็นจุดแข็ง (Strengths) และจุดอ่อน (Weaknesses) ของกิจการ

2 การวิเคราะห์ปัจจัยภายนอก เป็นการประเมินสภาพแวดล้อม ที่โครงการ/องค์กรไม่สามารถควบคุมหรือเปลี่ยนแปลงได้ ในลักษณะที่เป็นโอกาส (Opportunities) หรืออุปสรรค (Threats)

การวิเคราะห์จุดแข็ง-จุดอ่อน

การวิเคราะห์	จุดแข็ง(S)	จุดอ่อน(W)
1. เชิงโครงสร้าง/ระบบ ความสัมพันธ์/เครือข่าย การมีส่วนร่วม/สัดส่วน/กลไก/ การบริหารจัดการ/การถ่วงดุล/ ความโปร่งใส/การตรวจสอบ/ อำนาจ/ผลประโยชน์/การ ติดตาม		
2. เชิงอุดมการณ์/แนวคิด เป้าหมายร่วม/วิธีคิดเพื่อบรรลุ เป้าหมาย/ทางเลือก/แนว ทางการบรรลุเป้าหมาย		
3. เชิงการเคลื่อนไหว การ ขับเคลื่อนพลัง ความเข้มแข็ง ในการขับเคลื่อน ทางนโยบาย/ ทางประสานสังคมภาคีต่างๆ/ การสื่อสารทางสังคม/การ ยอมรับทางสังคม		
4. เชิงองค์ความรู้และ ศักยภาพของผู้นำ/บุคลากร		

การวิเคราะห์ภายนอก (นโยบาย/สังคม/หน่วยงานภาคีอื่นๆ)

โอกาส (O)	อุปสรรค (T)
<p>ภาคีหน่วยงาน</p> <ul style="list-style-type: none">- หน่วยงานมีนโยบาย- หน่วยงานมีแผนงานหนุ่่นและมีงบประมาณให้ <p>สังคม/นโยบาย</p> <ul style="list-style-type: none">- มีสถานการณ์ปัญหารุนแรงเป็นปัจจัยส่งเสริม- ยุทธศาสตร์ชาติ/จังหวัดเอื้อ (เป็นนโยบายร่วมทุกระดับ)- เป้าหมายการพัฒนาที่ยั่งยืน (SDGs)	<p>เช่น</p> <ul style="list-style-type: none">- คนในสังคมมีทัศนคติในการมองปัญหาว่าแก้ยาก /ไม่ยอมรับร่วมแก้ไข- กระแสบริโภคนิยมรวดเร็วและรุนแรง- หน่วยงานทำตาม/ยึดนโยบายมากกว่าบริบทชุมชน /แนวทางขัดแย้งกัน/ซ้ำซ้อนกัน- รัฐบาล นโยบายบนลงล่างขาดการมีส่วนร่วม- การจัดการงบประมาณ รวมศูนย์ ไม่กระจาย

● **คุณภาพผู้สูงอายุ**

● **ทองเที่ยวชุมชน**

● **การจัดการทรัพยากร**

● **เกษตรธรรมชาติ**

● **สภาองค์กรชุมชน**

● **สวัสดิการชุมชน**

● **สุขภาพชุมชน**

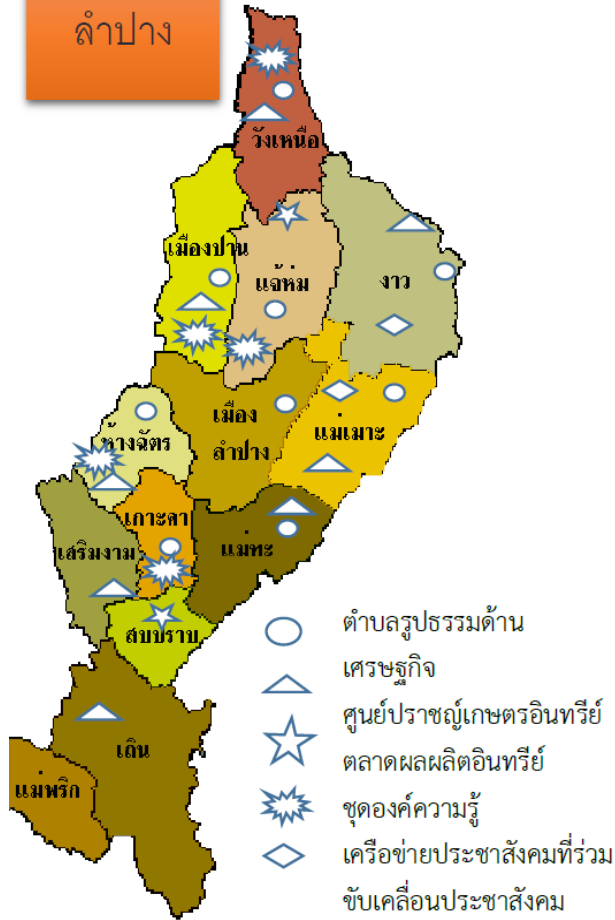
● **การจัดการตนเอง/
จัดการร่วม**

จ.เชียงใหม่



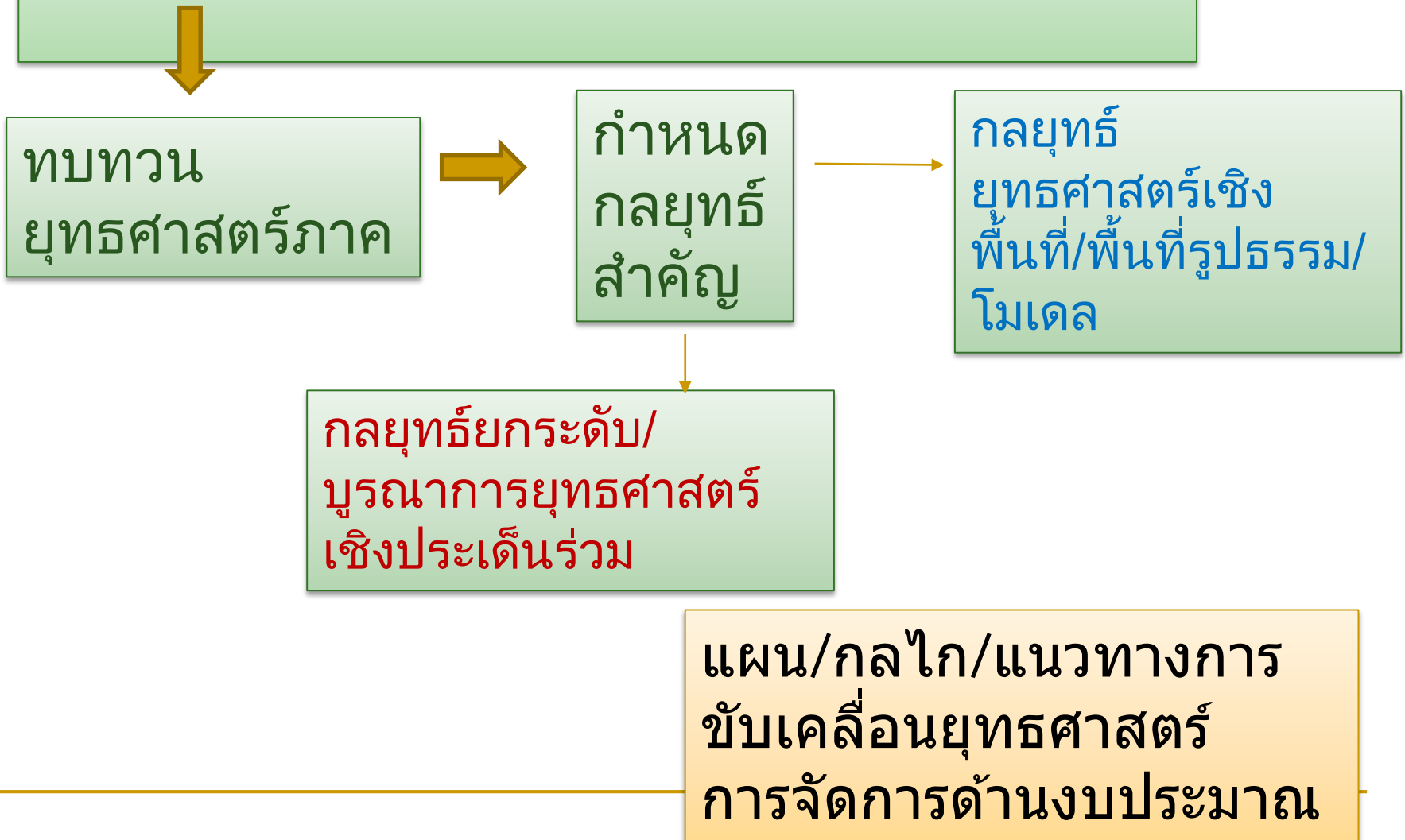
การวิเคราะห์	จุดแข็ง	จุดอ่อน
วิเคราะห์เชิงโครงสร้างอำนาจเชิงระบบความสัมพันธ์	-มีกลไกทุกขง -มียุทธศาสตร์ แผนงานชัดเจน	-กลไกไม่ครอบคลุมพื้นที่ -ขาดคนเชื่อมคนทำงานกลางในจังหวัด -โครงสร้างถูกแยกการปกครอง
เชิงอุดมการณ์/แนวคิด	จังหวัดเชียงใหม่จัดการตนเองบนฐานความเข้มแข็ง (ยกระดับชุมชนจัดการตนเองทุกมิติ)	-ขาดการเชื่อมโยงที่มีพลัง -ขาดการหนุนเสริม -ขาดความเป็นเอกภาพ -คิดแยกส่วน -พึ่งพาทายนอก
เชิงการเคลื่อนไหวการขับเคลื่อนพลัง	มีประเด็นการเคลื่อนไหวรวม	-เคลื่อนไหวในวงแคบ -ยุทธศาสตร์การเคลื่อนไหวไม่ชัดเจน -ขาดอิสระในการเคลื่อนงาน -ขาดการวางยุทธศาสตร์ในภาคประชาชนอย่างแท้จริงและอิสระ
เชิงองค์ความรู้และศักยภาพของผู้นำและบุคลากร	-มีพื้นที่รูปธรรม -มีผู้นำที่มีความรู้	-ค้นหาพลังของตนเองไม่เจอ -ผู้นำไม่สามารถสร้างระบบการถ่ายทอดประสบการณ์ได้ -ขาดกระบวนการที่จะเชื่อมโยงผู้นำ

ลำปาง



ประเด็น	จุดแข็ง	จุดอ่อน
1. โครงสร้างอำนาจระบบความสัมพันธ์	<ul style="list-style-type: none"> • การมีส่วนร่วมจากหลากหลายประเด็น (สภาฯ/สวัสดิการ/บ้านมั่นคง/ที่ดิน) • มีความโปร่งใสสามารถตรวจสอบได้ • มีการบริหารจัดการที่เกิดประโยชน์ต่อพื้นที่ • มีการติดตามงานอย่างเป็นระบบ 	<ul style="list-style-type: none"> • การมีส่วนร่วมจากหลายประเด็นทำให้เกิดความเห็นต่าง มักจะยึดประเด็นตนเอง • ทำงานบางครั้งไม่ยึดตามมติของส่วนรวม
2. อุดมการณ์แนวคิด	<ul style="list-style-type: none"> • มีแนวคิดและการทำงานในเป้าหมายเดียวกัน คือ ทำให้พื้นที่เข้มแข็ง 	<ul style="list-style-type: none"> • วิธีการที่จะนำไปสู่เป้าหมาย คือ เห็นไม่ตรงกัน
3. การเคลื่อนไหวการขับเคลื่อนพลัง	<ul style="list-style-type: none"> • มีแกนนำที่มีจิตอาสาในการขับเคลื่อนงาน • มีความร่วมมือจากภาคีท้องถิ่น 	<ul style="list-style-type: none"> • ขาดความเป็นเอกภาพในการเคลื่อนงาน • การขับเคลื่อนงานเป็นลักษณะของคนกลุ่มน้อย • การขับเคลื่อนงานหาข้อตกลงไม่ได้
4. องค์กรความรู้ศักยภาพผู้นำบุคลากร	<ul style="list-style-type: none"> • มีความรู้หลากหลาย 	<ul style="list-style-type: none"> • ความรู้/ศักยภาพของผู้นำไม่เท่ากัน • มีความเป็นตัวของตัวเองสูง

วิเคราะห์ประเด็นยุทธศาสตร์ภาค เป้าหมาย/ ยุทธศาสตร์/ประเด็นย่อย



ยุทธศาสตร์ด้านการจัดการทรัพยากรธรรมชาติและสิ่งแวดล้อม



พื้นที่รูปธรรม



- 1 **ขับเคลื่อนทางนโยบาย** ปรับปรุงกฎหมาย/ปลดล็อกข้อกฎหมายที่ขัดต่อริบทและแนวทางการบริหารจัดการทรัพยากรร่วม การกระจายการถือครองที่ดิน ฯลฯ
- 2 **สร้างพลัง “พื้นที่จังหวัด/โมเดลพื้นที่”** หนุนการขับเคลื่อนให้เกิดโมเดลรูปธรรมในพื้นที่ ขับเคลื่อนให้เกิดข้อบัญญัติท้องถิ่นในการจัดการทรัพยากร และแผนยุทธศาสตร์การพัฒนาระดับจังหวัด การพัฒนาพื้นที่พิเศษ
- 3 **พัฒนาระดับระบบข้อมูล** ชูองค์ความรู้การจัดการทรัพยากรธรรมชาติที่เกี่ยวข้องกับวิถีชีวิต วัฒนธรรมความเชื่อของกลุ่มชาติพันธุ์ชนเผ่า และชุมชนท้องถิ่น (เช่น ระบบไร่หมุนเวียน) ระบบสารสนเทศทางภูมิศาสตร์ งานศึกษาวิจัย เพื่อให้เกิดการยอมรับจากทุกฝ่ายร่วมกัน รวมถึงการคัดค้านนวัตกรรมการสื่อสารทางสังคม
- 4 **มุ่งเน้นพัฒนาเศรษฐกิจฐานรากจากการจัดการฐานทรัพยากรที่ดินป่าไม้** ระบบเกษตรกรรมยั่งยืน ยกกระดับกิจการปลูกสร้างป่าครอบครัว สวนป่าขนาดกลาง การท่องเที่ยวชุมชน ฯลฯ ให้ตอบสนองระบบนิเวศน์และสามารถสร้างรายได้ให้กับชุมชนท้องถิ่นอย่างเป็นรูปธรรม
- 5 **พัฒนากลไกการขับเคลื่อนในระดับท้องถิ่น รวมไปถึงกลไกการติดตามประเมินผล** ยกกระดับไปสู่การเชื่อมโยงโครงสร้างการขับเคลื่อนในเชิงยุทธศาสตร์ในระดับพื้นที่จังหวัด ให้เกิดแผนยุทธศาสตร์ในการปฏิบัติการสร้างการเชื่อมโยงประสานและขับเคลื่อน รวมถึงทำงานเชิงรุกกับภาคี สถาบัน กลไกต่าง ๆ ทางสังคม การเชื่อมโยงแผนภาพผลเมืองกับแผนของหน่วยงานราชการในระดับจังหวัด ภาค และชาติ ในด้านการบริหารจัดการทรัพยากร และการเชื่อมโยงกับข้อตกลงระดับสากลในเรื่องที่เกี่ยวข้อง เช่น เป้าหมายการพัฒนาที่ยั่งยืน (SDGs) ฯลฯ