

**โครงการพัฒนาศักยภาพนักวิจัยรุ่นใหม่สู่นักวิจัยมืออาชีพ
(Research Network Sandbox) รุ่นที่ 2**

1. ชื่อโครงการ: โครงการพัฒนาศักยภาพนักวิจัยรุ่นใหม่สู่นักวิจัยมืออาชีพ (Research Network Sandbox) รุ่นที่ 2
2. ผู้รับผิดชอบโครงการ: เครือข่ายบริหารการวิจัยภาคเหนือตอนล่าง มหาวิทยาลัยนเรศวร
3. หลักการและเหตุผล

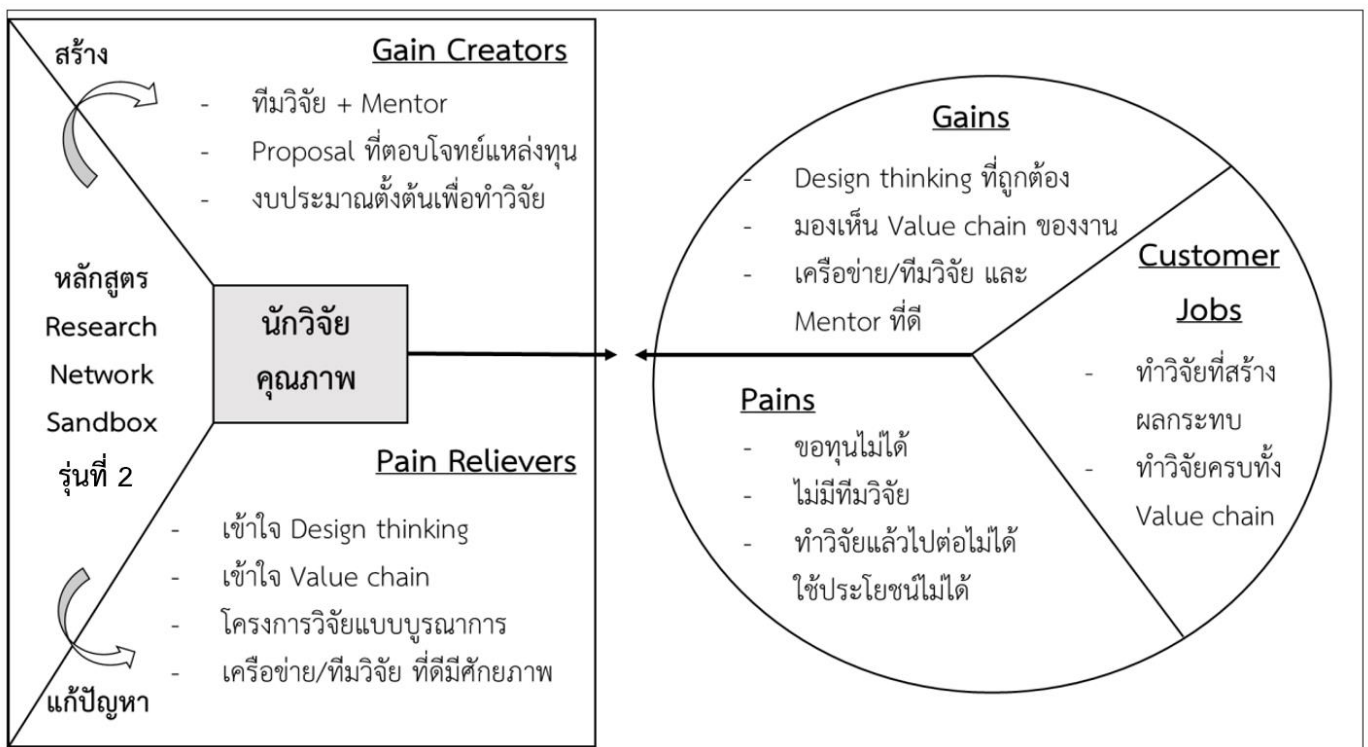
สำนักงานปลัดกระทรวงการอุดมศึกษา วิทยาศาสตร์ วิจัยและนวัตกรรม (สป.อว.) ได้ดำเนินโครงการวิจัยและนวัตกรรมเพื่อถ่ายทอดเทคโนโลยีสู่ชุมชนฐานราก และโครงการวิจัยเพื่อพัฒนาภาครัฐร่วมเอกชนในเชิงพาณิชย์ ตั้งแต่ปีงบประมาณ พ.ศ. 2547 ซึ่งมีเครือข่ายบริหารการวิจัย 9 เครือข่ายทั่วประเทศ เป็นผู้ขับเคลื่อนโครงการสู่การปฏิบัติทั้งนี้การดำเนินโครงการจึงต้องอาศัยความรู้ความเชี่ยวชาญของบุคลากรในสถาบันอุดมศึกษาในการศึกษา ค้นคว้าวิจัยจากโจทย์ที่ได้จากภาครัฐ ภาคเอกชน ชุมชนท้องถิ่น เพื่อนำองค์ความรู้เทคโนโลยีและนวัตกรรม อันเป็นผลผลิตจากงานวิจัยไปช่วยแก้ไขปัญหาและยกระดับคุณภาพชีวิต รวมถึงการผลักดันให้เกิดการนำไปใช้ประโยชน์ในเชิงพาณิชย์และตอบสนองความต้องการของภาคอุตสาหกรรมอย่างแท้จริงประกอบกับการสร้างความเข้มแข็งให้กับเครือข่ายบริหารการวิจัยทั้ง 9 เครือข่าย เพื่อทำหน้าที่เป็น Platform ความร่วมมือระหว่างสถาบันอุดมศึกษากับชุมชน สถานประกอบการ หน่วยงานภาครัฐหน่วยงานภาคเอกชนในพื้นที่ของตน นอกจากนี้เป็นการเปิดโอกาสให้เกิดการสร้างและพัฒนาศักยภาพบุคลากรวิจัยใหม่ทั้งที่มาจากสถาบันอุดมศึกษา ชุมชน และสถานประกอบการ ให้เข้าสู่ระบบวิจัยและนวัตกรรมของประเทศอย่างต่อเนื่อง

ในปีงบประมาณ พ.ศ. 2563 เครือข่ายบริหารการวิจัยได้จัดทำยุทธศาสตร์การบริหารของเครือข่ายบริหารการวิจัย ระยะ 4 ปี (พ.ศ. 2564 - 2567) เพื่อเป็นทิศทางดำเนินงานของเครือข่ายบริหารการวิจัยที่สอดคล้องกับบทบาทและภารกิจของกระทรวงการอุดมศึกษา วิทยาศาสตร์ วิจัยและนวัตกรรม โดยตั้งแต่ปีงบประมาณ พ.ศ. 2564 สป.อว. ร่วมกับเครือข่ายบริหารการวิจัยได้ปรับบทบาทการดำเนินงานของเครือข่ายให้เป็น Platform ความร่วมมือการทำงานที่เข้มแข็งสามารถพัฒนานักวิจัยใหม่ที่สามารถทำงานกับชุมชนได้มากขึ้น และรวมพลังกันเพื่อทำวิจัยและนวัตกรรมในแผนงานที่ตอบโจทย์และแก้ปัญหาเร่งด่วนที่เกิดขึ้นเกิดผลกระทบสูงกับชุมชนและประเทศ

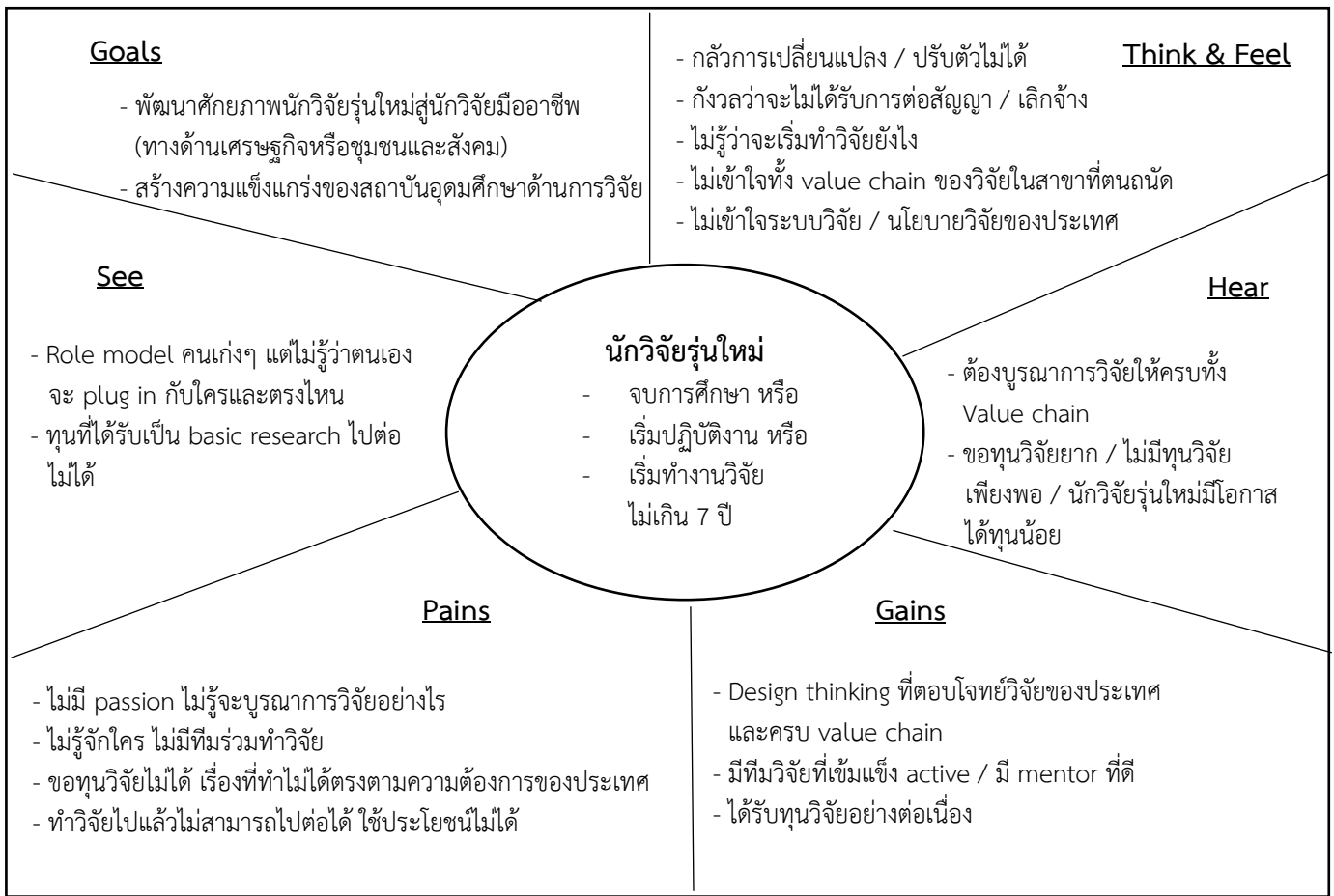
ในปีงบประมาณ พ.ศ. 2566 สป.อว. จึงได้ร่วมกับมหาวิทยาลัยบูรพาออกแบบหลักสูตรพัฒนาศักยภาพนักวิจัยรุ่นใหม่สู่มืออาชีพ (Research Network Sandbox) ขึ้นเพื่อเป็นหลักสูตรทดลองสำหรับการเสริมสร้างทักษะที่จำเป็นให้กับนักวิจัย โดยมุ่งเน้นให้เกิดความร่วมมือของนักวิจัยข้ามสถาบันในอนาคต เพื่อส่งมอบคุณค่าการเป็นนักวิจัยคุณภาพให้กับประเทศต่อไป (ภาพที่ 1) เมื่อพิจารณาถึงเป้าหมายในการดำเนินงานของเครือข่ายบริหารการวิจัยในการเป็นกำลังสำคัญของการขับเคลื่อนเศรษฐกิจสังคม และสิ่งแวดล้อม ล้อมสู่ความยั่งยืนด้านการใช้งานวิจัยและนวัตกรรมที่มีคุณภาพนั้น (ภาพที่ 2) จะเห็นได้ว่านอกจากการพัฒนาในเรื่องการบริหารจัดการเครือข่ายและการสร้างความเข้มแข็งด้านวิจัยของเครือข่ายผ่านการดำเนินงานโครงการเสริมสร้างและพัฒนาศักยภาพเครือข่ายบริการการวิจัยที่ดำเนินงานโดยมหาวิทยาลัยเชียงใหม่และโครงการพัฒนาเครือข่ายสถาบันอุดมศึกษาเพื่อการวิจัยและนวัตกรรมเพื่อถ่ายทอดเทคโนโลยีสู่ชุมชนฐานราก/เชิงพาณิชย์ที่สำนักงานปลัดกระทรวงการอุดมศึกษา วิทยาศาสตร์ วิจัยและนวัตกรรม หรือ สป.อว. สนับสนุนงบประมาณให้เครือข่ายบริหารการวิจัยทั้ง 9 เครือข่ายได้แก่ เครือข่ายบริหารการวิจัยภาคเหนือตอนบน ภาคเหนือตอนล่าง ภาคอีสานตอนบน ภาคอีสานตอนล่าง ภาคใต้ตอนบน ภาคใต้ตอนล่าง ภาคกลางตอนบน ภาคกลางตอนล่าง และภาคตะวันออก แล้วพบว่าการยกระดับศักยภาพของนักวิจัยหรือการสร้างนักวิจัยสมรรถนะสูงผ่านการ

ดำเนินโครงการพัฒนาศักยภาพนักวิจัยรุ่นใหม่สู่นักวิจัยมืออาชีพของมหาวิทยาลัยบูรพานั้นจะช่วยเป็นกลไกสำคัญในการผลักดันการทำงานร่วมกันของเครือข่ายบริหารการวิจัยให้ไปสู่เป้าหมายที่วางไว้ได้อย่างยั่งยืน โดยได้มีการจัดกิจกรรมอบรม จำนวน 4 Module คือ Module 1 Introduction, Module 2 Planning, Module 3 Preparation และ Module 4 Pitching ในช่วงเดือนตุลาคม 2566 - พฤษภาคม 2567

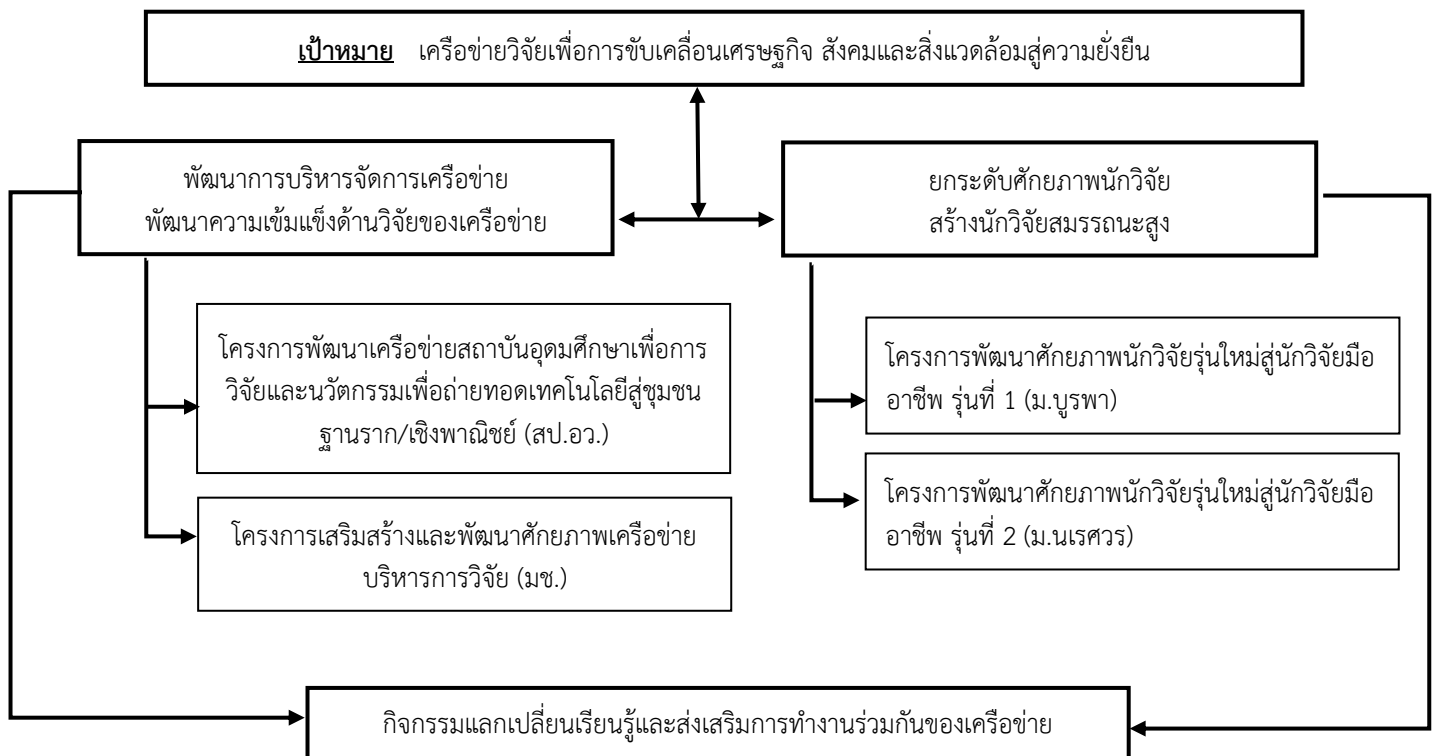
และจากมติที่ประชุมประธานกรรมการเครือข่ายบริหารการวิจัย (เครือข่าย C) ครั้งที่ 2/2567 ในวันที่พฤหัสบดีที่ 11 กรกฎาคม พ.ศ. 2567 เวลา 13.00 น. ณ โรงแรม เดอะ สุโกศล กรุงเทพฯ วาระที่ 3.1 การพัฒนาศักยภาพนักวิจัยใหม่/สมรรถนะสูงโครงการพัฒนาศักยภาพนักวิจัยรุ่นใหม่สู่นักวิจัยมืออาชีพ (Research Network Sandbox) รุ่นที่ 2 ให้ความเห็นชอบข้อกำหนดโครงการ (TOR) การพัฒนาศักยภาพนักวิจัยใหม่/สมรรถนะสูงโครงการพัฒนาศักยภาพนักวิจัยรุ่นใหม่สู่นักวิจัยมืออาชีพ (Research Network Sandbox) รุ่นที่ 2 และสนับสนุนงบประมาณให้กับเครือข่ายบริหารการวิจัยภาคเหนือตอนล่าง (มหาวิทยาลัยนเรศวร) ในวงเงินงบประมาณ 3,300,000 บาท (สามล้านสามแสนบาทถ้วน) และจากผลสรุปในการจัดกิจกรรม Research Network Sandbox รุ่นที่ 1 ผู้เข้าร่วมอบรมให้ความสนใจ ได้รับความรู้จากการอบรม และได้ให้ข้อเสนอแนะในการจัดกิจกรรมในหลายประเด็น มหาวิทยาลัยนเรศวร ซึ่งได้รับมอบหมายให้ดำเนินการจัดโครงการพัฒนาศักยภาพนักวิจัยรุ่นใหม่สู่นักวิจัยมืออาชีพ (Research Network Sandbox) รุ่นที่ 2 จึงได้นำข้อเสนอแนะในการจัดกิจกรรมในรุ่นที่ 1 มาปรับปรุงและพัฒนาหลักสูตรให้มีความเหมาะสมมากยิ่งขึ้น และจะดำเนินการจัดอบรมให้บรรลุตามวัตถุประสงค์ที่ สป.อว. ตั้งเป้าหมายไว้ต่อไป



ภาพที่ 1 แผนที่การเข้าใจลูกค้า (User empathy map) ของกลุ่มเป้าหมายนักวิจัยรุ่นใหม่



ภาพที่ 2 แผนภาพการสร้างคุณค่า (Value proposition canvas) ของโครงการพัฒนาศักยภาพนักวิจัยรุ่นใหม่สู่นักวิจัยมืออาชีพ (Research Network Sandbox) เพื่อใช้เป็นแนวทางในการออกแบบหลักสูตร



ภาพที่ 3 ภาพรวมกิจกรรมเพื่อเสริมสร้างความเข้มแข็งให้กับเครื่องช่วยบริหารการวิจัย

4. วัตถุประสงค์

4.1 เพื่อพัฒนาศักยภาพของนักวิจัยรุ่นใหม่ในสถาบันอุดมศึกษาเครือข่ายวิจัยให้มีความรู้ความเข้าใจ และสามารถดำเนินการวิจัยและสร้างนวัตกรรมได้อย่างมีประสิทธิภาพ

4.2 เพื่อสร้างความแข็งแกร่งของสถาบันอุดมศึกษาในด้านการวิจัย

4.3 เพื่อเสริมสร้างกลไกความร่วมมือในระบบเครือข่ายวิจัยระหว่างสถาบันอุดมศึกษาและหน่วยงานภายนอก ทั้งภาครัฐและเอกชน

5. วิธีการดำเนินงานและระยะเวลาในการดำเนินโครงการ

กิจกรรม	ระยะเวลาดำเนินงาน
1. จัดตั้งคณะทำงาน และประชุมวางหัวข้อฝึกอบรม/ทาบทามวิทยากร	กรกฎาคม - สิงหาคม พ.ศ. 2567
2. ประกาศรับสมัครผู้เข้าร่วมอบรมในโครงการ	สิงหาคม - กันยายน พ.ศ. 2567
3. จัดประชุมชี้แจงการเปิดรับผู้สนใจเข้าร่วมอบรมและรายละเอียดโครงการ	29 สิงหาคม พ.ศ. 2567
3. การพิจารณาคุณสมบัติของผู้สมัครจากเอกสารใบสมัครและคัดเลือกผู้เข้ารับการสัมภาษณ์	กันยายน พ.ศ. 2567
4. สัมภาษณ์ผู้สมัครที่ผ่านการพิจารณาจากใบสมัคร	กันยายน พ.ศ. 2567
5. ประกาศรายชื่อผู้ผ่านการคัดเลือกเข้ารับการอบรม	กันยายน พ.ศ. 2567
6. ประชุมคณะทำงานเพื่อเตรียมความพร้อมในการดำเนินโครงการร่วมกับวิทยากร กำหนดเกณฑ์และกิจกรรมการฝึกอบรม	พฤศจิกายน พ.ศ. 2567
7. กิจกรรมอบรมเชิงปฏิบัติการ Module 1 Introduction Module 2 Planning Module 3 Preparation Module 4 Communication and Pitching	20 - 24 พ.ย. 2567 (พ - อา) 29 ม.ค. - 2 ก.พ. 2568 (พ - อา) 12 - 16 มี.ค. 2568 (พ - อา) 14 - 18 พ.ค. 2568 (พ - อา)

6. วันเวลาและสถานที่จัดโครงการ

Module 1 Introduction	วันที่ 20 - 24 พฤศจิกายน พ.ศ. 2567 (กทม.)
Module 2 Planning	วันที่ 29 มกราคม - 2 กุมภาพันธ์ พ.ศ. 2568 (กทม.)
Module 3 Preparation	วันที่ 12 - 16 มีนาคม พ.ศ. 2568 (กทม.)
Module 4 Communication and Pitching	วันที่ 14 - 18 พฤษภาคม พ.ศ. 2568 (ภูเก็ต)

7. รายละเอียดหลักสูตร

Module 1 Introduction เป็นการบรรยายและฝึกปฏิบัติที่มีเนื้อหาครอบคลุมประเด็นดังต่อไปนี้

- กิจกรรมละลายพฤติกรรม (Ice breaking) และการสร้างทีม (Team building)
- การชี้แจงเบื้องต้นเกี่ยวกับภาพรวมในการอบรม (Orientation)
- การบรรยายภาพรวมนโยบายและยุทธศาสตร์วิจัยของประเทศ
- การบรรยายเพื่อทำความเข้าใจระบบการบริหารจัดการทุนวิจัยด้านวิทยาศาสตร์วิจัยและนวัตกรรม (ววน.) และทำความรู้จักหน่วยบริหารจัดการทุนต่าง ๆ
- กฎหมายและระเบียบที่เกี่ยวข้องกับการวิจัย ได้แก่ พรบ. ส่งเสริมการใช้ประโยชน์จากผลงานวิจัย
- จรรยาบรรณนักวิจัย จริยธรรมการวิจัยและมาตรฐานต่าง ๆ
- เสริมความรู้เพิ่มความเข้าใจใน PMU (บพค./NIA/สวก./วช./TCELS/สวรส./NVI)

หมายเหตุ จัดกิจกรรมในรูปแบบออนไลน์ กรณีหัวข้อใดที่วิทยากรไม่สะดวก จะจัดในรูปแบบออนไลน์เสริม

Module 2 Planning เป็นการบรรยายและฝึกปฏิบัติที่มีเนื้อหาครอบคลุมประเด็นดังต่อไปนี้

- การบรรยายเทคนิค ในการเขียนข้อเสนอโครงการวิจัย
- เทคนิคการตั้งโจทย์วิจัย (บรรยายและ Workshop)
- การจัดทำแผนที่การเข้าใจลูกค้า (User empathy map) การคิดเชิงออกแบบ (Design thinking) และการจัดทำแผนภาพการสร้างคุณค่า (Value proposition canvas)
- วิธีการสร้างผลกระทบ (Impact pathway) และการวัดผลตอบแทนจากการลงทุน (Return on investment: ROI และ Social return on investment: SROI)
- การประเมินศักยภาพของเทคโนโลยี (Technology evaluation) ระดับความพร้อมของเทคโนโลยี (Technology Readiness Level: TRL) และระดับความพร้อมทางสังคม (Societal Readiness Level: SRL)

หมายเหตุ ผลที่คาดว่าจะได้รับ คือร่างข้อเสนอโครงการวิจัยอย่างน้อย 6 เรื่อง

Module 3 Preparation เป็นการบรรยายและฝึกปฏิบัติที่มีเนื้อหาครอบคลุมประเด็นดังต่อไปนี้

- ศึกษาดูงาน (Success case งานวิจัยเชิงพาณิชย์และเชิงสังคม/บริษัทเอกชน)
- Workshop 2 การเขียนข้อเสนอโครงการวิจัย
- Success Case ถอดงานชุมชนสู่งานวิจัย
- นำเสนอความก้าวหน้าโครงการที่ได้ทุนรุ่นที่ 1 (และนำเสนอ Success Case ของผู้อบรมรุ่นที่ 1)

Module 4 Communication and Pitching

- เทคนิคการเตรียมต้นฉบับเพื่อเพิ่มโอกาสในการตีพิมพ์ในวารสารวิชาการระดับนานาชาติ
- การนำเสนอผลงานในสถานการณ์ที่ต่างกัน (ปากเปล่าและโปสเตอร์)
- Soft skill ที่จำเป็นสำหรับนักวิจัย
- การนำ AI มาช่วยในการทำงานวิจัย
- การพัฒนาบุคลิกภาพ ทักษะการสื่อสาร เจรจาต่อรอง
- เทคนิคในการบริหารโครงการ/แผนงานวิจัยให้ประสบความสำเร็จ
- การฝึกปฏิบัติขายงาน (Pitching) จากโครงการวิจัยที่พัฒนาร่วมกัน
- การนำเสนอโครงร่างข้อเสนอโครงการเพื่อขอทุนจาก สป.อว. (Show case และนำเสนอข้อเสนอโครงการ)

8. กลุ่มเป้าหมายและคุณสมบัติของผู้เข้าร่วมโครงการ

คณาจารย์นักวิจัยของสถาบันการศึกษาที่อยู่ในเครือข่ายบริหารการวิจัย ที่จบการศึกษาหรือเริ่มปฏิบัติงานหรือเริ่มทำงานวิจัยมาแล้วไม่เกิน 7 ปี โดยต้องผ่านการเสนอชื่อจากประธานเครือข่ายบริหารการ

วิจัยและได้รับการรับรองจากมหาวิทยาลัยต้นสังกัดให้เป็นผู้เข้ารับการอบรม **จำนวนเครือข่ายฯ ละไม่เกิน 5 คน** ทั้งนี้ผู้เข้ารับการอบรมต้องสามารถเข้าร่วมอบรมได้มากกว่าร้อยละ 80 ของเวลาตลอดทั้งโครงการ และต้องจัดส่ง Statement of purpose ที่แสดงถึงศักยภาพ ความพร้อม/ความประสงค์ในการเข้าร่วมอบรมและการนำความรู้ประสบการณ์จากการอบรมไปใช้ประโยชน์

9. ผลที่คาดว่าจะได้รับ

9.1 ผู้เข้ารับการอบรมมีความรู้ความเข้าใจในกฎระเบียบต่าง ๆ ที่เกี่ยวข้องกับการวิจัยการกำหนดหัวข้อโครงการวิจัยการเขียนข้อเสนอโครงการ การบริหารโครงการวิจัยตลอดจนถึงการตีพิมพ์เผยแพร่ผลงานวิจัยในวารสารระดับนานาชาติและการใช้ประโยชน์ผลงานวิจัยในเชิงนโยบาย ชุมชนสังคม และเชิงพาณิชย์

9.2 ผู้เข้ารับการอบรม มีเครือข่ายความร่วมมือในการดำเนินงานวิจัยร่วมกันอย่างมีประสิทธิภาพ

9.3 ร่างข้อเสนอโครงการวิจัยที่สร้างผลกระทบต่อการพัฒนาพื้นที่ชุมชน สังคม อย่างน้อย 3 โครงการ

9.4 ร่างข้อเสนอโครงการวิจัยที่สร้างผลกระทบต่อเศรษฐกิจและสามารถต่อยอดเชิงพาณิชย์อย่างน้อย 3 โครงการ

10. ตัวชี้วัดและเป้าหมายของการจัดโครงการ

- ร่างข้อเสนอโครงการวิจัยที่สร้างผลกระทบต่อการพัฒนาพื้นที่ชุมชน สังคม อย่างน้อย 3 โครงการ

- ร่างข้อเสนอโครงการวิจัยที่สร้างผลกระทบต่อเศรษฐกิจและสามารถต่อยอดเชิงพาณิชย์อย่างน้อย 3 โครงการ

ร่างกำหนดการ
โครงการพัฒนาศักยภาพนักวิจัยรุ่นใหม่สู่นักวิจัยมืออาชีพ
(Research Network Sandbox รุ่นที่ 2)

ชี้แจงการเปิดรับนักวิจัยเข้าร่วมโครงการ

วัน-เวลา	หัวข้อบรรยาย/กิจกรรม	วิทยากร
29 ส.ค. 2567 (รูปแบบออนไลน์)		
13.30 – 15.00 น.	<ul style="list-style-type: none"> - ชี้แจงการรายละเอียดแผนการดำเนินโครงการให้เครือข่าย - ชี้แจงการเปิดรับสมัครและคุณสมบัติของผู้เข้าร่วม - ชี้แจงร่างกำหนดการในการจัดกิจกรรม 	ศ.ดร.กรกนก อิงคินันท์ รองอธิการบดีฝ่ายพัฒนา งานวิจัยและนวัตกรรม และ ประธานเครือข่ายการวิจัย ภาคเหนือตอนล่าง

กิจกรรมอบรม

Module 1 Introduction ระหว่างวันที่ 20 - 24 พ.ย. 2567 (กทม.)

วัน-เวลา	หัวข้อบรรยาย/กิจกรรม	วิทยากร
20 พ.ย. 2567		
08.30 – 09.00 น.	ลงทะเบียน	
09.00 – 10.00 น.	การชี้แจงเบื้องต้นเกี่ยวกับภาพรวมในการอบรม (Orientation)	ศ.ดร.กรกนก อิงคินันท์ รองอธิการบดีฝ่ายพัฒนา งานวิจัยและนวัตกรรม และ ประธานเครือข่ายการวิจัย ภาคเหนือตอนล่าง
10.00 – 12.00 น.	กิจกรรมละลายพฤติกรรม (Ice breaking) และ การสร้างทีม (Team building)	ทีมงาน
12.00 – 13.00 น.	รับประทานอาหารกลางวัน	
13.00 – 13.30 น.	พิธีเปิดโครงการ	
13.30 – 16.30 น.	นโยบายและยุทธศาสตร์วิจัยของประเทศไทย	ประธานคณะกรรมการ ส่งเสริมวิทยาศาสตร์วิจัยและ นวัตกรรม (กสว.) หรือตัวแทน (อยู่ระหว่างทาบทาม)
21 พ.ย. 2567		
08.30 – 09.00 น.	ลงทะเบียน	
09.00 – 12.00 น.	นโยบายอุดมศึกษาและการพัฒนากำลังคนของประเทศไทย	ตัวแทนสำนักงานสภา นโยบายการอุดมศึกษา วิทยาศาสตร์วิจัย และนวัตกรรมแห่งชาติ (สอวช.) (อยู่ระหว่างทาบทาม)
12.00 – 13.00 น.	รับประทานอาหารกลางวัน	

วัน-เวลา	หัวข้อบรรยาย/กิจกรรม	วิทยากร
13.30 – 16.30 น.	ความสำคัญของงานวิจัยมูลฐานและสิ่งที่ประเทศคาดหวัง	ตัวแทนสำนักงานคณะกรรมการส่งเสริมวิทยาศาสตร์วิจัยและนวัตกรรม (สกว.) (อยู่ระหว่างทาบทาม)
22 พ.ย. 2567		
08.30 – 09.00 น.	ลงทะเบียน	
09.00 – 12.00 น.	กฎหมายและระเบียบที่เกี่ยวข้องกับการวิจัย ได้แก่ พรบ. ส่งเสริมการใช้ประโยชน์จากผลงานวิจัย	ผศ.ดร.อัศววิทย์ กาญจนโอภาส ผู้เชี่ยวชาญระดับสูงสำนักงานคณะกรรมการส่งเสริมวิทยาศาสตร์วิจัยและนวัตกรรม (อยู่ระหว่างทาบทาม)
12.00 – 13.00 น.	รับประทานอาหารกลางวัน	
13.00 – 16.30 น.	จรรยาบรรณนักวิจัย จริยธรรมการวิจัยและมาตรฐานต่าง ๆ	ตัวแทนจากสำนักงานการวิจัยแห่งชาติ (อยู่ระหว่างทาบทาม)
16.30 – 17.30 น.	กิจกรรมทำความรู้จักกัน และแบ่งกลุ่ม	ทีมงานผู้จัด
23 พ.ย. 2567		
08.30 – 09.00 น.	ลงทะเบียน	
09.00 – 12.00 น.	เสริมความรู้เพิ่มความเข้าใจใน PMU : (บพค.)	ตัวแทนแหล่งทุน
12.00 – 13.00 น.	รับประทานอาหารกลางวัน	
13.00 – 16.30 น.	เสริมความรู้เพิ่มความเข้าใจใน PMU : (บพข.)	ตัวแทนแหล่งทุน
24 พ.ย. 2567		
08.30 – 09.00 น.	ลงทะเบียน	
09.00 – 12.00 น.	เสริมความรู้เพิ่มความเข้าใจใน PMU : (วช.)	ตัวแทนแหล่งทุน
12.00 – 13.00 น.	รับประทานอาหารกลางวัน	
13.00 – 16.30 น.	เสริมความรู้เพิ่มความเข้าใจใน PMU : (สวก.)	ตัวแทนแหล่งทุน

หมายเหตุ 1. กำหนดการอาจมีการเปลี่ยนแปลงตามความเหมาะสม

2. จัดกิจกรรมในรูปแบบออนไลน์ กรณีหัวข้อใดที่วิทยากรไม่สะดวก จะจัดในรูปแบบออนไลน์เสริม

Module 2 Planning ระหว่างวันที่ 29 มกราคม - 2 กุมภาพันธ์ พ.ศ. 2568 (กทม.)

วัน-เวลา	หัวข้อบรรยาย/กิจกรรม	วิทยากร
29 ม.ค. 2568 (บรรยาย และ Workshop)		
08.30 – 09.00 น.	ลงทะเบียน	
09.00 – 12.00 น.	การบรรยายเทคนิค ในการเขียนข้อเสนอโครงการวิจัย (บรรยายและ Workshop)	รศ.ดร.พีรเดช ทองอำไพ
12.00 – 13.00 น.	รับประทานอาหารกลางวัน	
13.30 – 16.30 น.	เทคนิคการตั้งโจทย์วิจัย (บรรยายและ Workshop)	รศ.ดร.พีรเดช ทองอำไพ
30 ม.ค. 2568 (บรรยายและ Workshop)		
08.30 – 09.00 น.	ลงทะเบียน	

วัน-เวลา	หัวข้อบรรยาย/กิจกรรม	วิทยากร
09.00 – 12.00 น.	การจัดทำแผนที่การเข้าใจลูกค้า (User empathy map) การคิดเชิงออกแบบ (Design thinking) และการจัดทำแผนภาพการสร้างคุณค่า (Value proposition canvas)	รศ.ดร.บัณฑิต อินณวงศ์/ ดร.วารุณี อริยวิริยะนันท์/ ดร.ปรเมษฐ์ ชุ่มยิ้ม (อยู่ระหว่างทาบทาม)
12.00 – 13.00 น.	รับประทานอาหารกลางวัน	
13.30 – 16.30 น.	การจัดทำแผนที่การเข้าใจลูกค้า (User empathy map) การคิดเชิงออกแบบ (Design thinking) และการจัดทำแผนภาพการสร้างคุณค่า (Value proposition canvas) (ต่อ)	รศ.ดร.บัณฑิต อินณวงศ์/ ดร.วารุณี อริยวิริยะนันท์/ ดร.ปรเมษฐ์ ชุ่มยิ้ม (อยู่ระหว่างทาบทาม)
31 ม.ค. 2568 (บรรยายและ Workshop)		
08.30 – 09.00 น.	ลงทะเบียน	
09.00 – 12.00 น.	วิธีการสร้างผลกระทบ (Impact pathway) และการวัดผลตอบแทนจากการลงทุน (Return on investment: ROI และ Social return on investment: SROI)	รศ.ดร.พีรเดช ทองอำไพ
12.00 – 13.00 น.	รับประทานอาหารกลางวัน	
13.30 – 16.30 น.	วิธีการสร้างผลกระทบ (Impact pathway) และการวัดผลตอบแทนจากการลงทุน (Return on investment: ROI และ Social return on investment: SROI)	ดร.วารัช มัชฌิมบุรุษ (อยู่ระหว่างทาบทาม)
1 ก.พ. 2568 (บรรยายและ Workshop)		
08.30 – 09.00 น.	ลงทะเบียน	
09.00 – 12.00 น.	การประเมินศักยภาพของเทคโนโลยี (Technology - evaluation) ระดับความพร้อมของเทคโนโลยี (Technology Readiness Level: TRL) และระดับความพร้อมทางสังคม (Societal Readiness Level: SRL)	ผศ.ดร.กัมปนาท วิจิตรศรีกมล (อยู่ระหว่างทาบทาม)
12.00 – 13.00 น.	รับประทานอาหารกลางวัน	
	การประเมินศักยภาพของเทคโนโลยี (Technology - evaluation) ระดับความพร้อมของเทคโนโลยี (Technology Readiness Level: TRL) และระดับความพร้อมทางสังคม (Societal Readiness Level: SRL) (ต่อ)	ผศ.ดร.กัมปนาท วิจิตรศรีกมล (อยู่ระหว่างทาบทาม)
2 ก.พ. 2568 (บรรยายและ Workshop)		
08.30 – 09.00 น.	ลงทะเบียน	
09.00 – 12.00 น.	สรุปภาพรวม Module 1 และ 2	
12.00 – 13.00 น.	รับประทานอาหารกลางวัน/เดินทางกลับโดยสวัสดิภาพ	

- หมายเหตุ 1. กำหนดการอาจมีการเปลี่ยนแปลงตามความเหมาะสม
2. ผลที่คาดว่าจะได้รับ คือร่างข้อเสนอโครงการวิจัยอย่างน้อย 7 เรื่อง

Module 3 Preparation ระหว่างวันที่ 12 - 16 มีนาคม พ.ศ. 2568 (กทม.)

วัน-เวลา	หัวข้อบรรยาย/กิจกรรม	วิทยากร
12-13 มี.ค. 2568		
	ดูงาน (Success case งานวิจัยเชิงพาณิชย์และเชิงสังคม/บริษัทเอกชน)	
14 มี.ค. 2568		
08.30 – 09.00 น.	ลงทะเบียน	
09.00 – 12.00 น.	นำเสนอความก้าวหน้าโครงการวิจัยที่ได้ทุนรุ่นที่ 1 และ Success Case ของผู้อบรมรุ่นที่ 1	
12.00 – 13.00 น.	รับประทานอาหารกลางวัน	
13.00 – 16.30 น.	Workshop 2 การเขียนข้อเสนอโครงการวิจัย	
15 มี.ค. 2568		
08.30 – 09.00 น.	ลงทะเบียน	
09.00 – 12.00 น.	Success Case ถอดงานชุมชนสู่งานวิจัย	ศ.ดร.เสมอ ถาน้อย (อยู่ระหว่างทาบทาม)
12.00 – 13.00 น.	รับประทานอาหารกลางวัน	
13.00 – 16.30 น.	Workshop 2 การเขียนข้อเสนอโครงการวิจัย	
16 มี.ค. 2568		
08.30 – 09.00 น.	ลงทะเบียน	
09.00 – 12.00 น.	สรุปภาพรวม Module 3	
12.00 – 13.00 น.	รับประทานอาหารกลางวัน/เดินทางกลับโดยสวัสดิภาพ	

หมายเหตุ 1. กำหนดการอาจมีการเปลี่ยนแปลงตามความเหมาะสม

Module 4 Communication and Pitching
ระหว่างวันที่ 14 - 18 พฤษภาคม พ.ศ. 2568 (ภูเก็ต)

วัน-เวลา	หัวข้อบรรยาย/กิจกรรม	วิทยากร
14 พ.ค. 2568		
08.30 – 09.00 น.	ลงทะเบียน	
09.00 - 12.00 น.	เทคนิคการเตรียมต้นฉบับเพื่อเพิ่มโอกาสในการตีพิมพ์ในวารสารวิชาการระดับนานาชาติ และการนำเสนอผลงานในสถานการณ์ที่ต่างกัน (ปากเปล่าและโปสเตอร์)	ศ.ดร.สมชาย วงษ์วิเศษ/ ศ.ดร.นิพนธ์ ฉัตรทิพากร/ ศ.ดร.เทิดชาย ช่วยบำรุง (อยู่ระหว่างทาบทาม)
12.00 – 13.00 น.	รับประทานอาหารกลางวัน	
13.00 – 16.30 น.	เทคนิคการเตรียมต้นฉบับเพื่อเพิ่มโอกาสในการตีพิมพ์ในวารสารวิชาการระดับนานาชาติ และการนำเสนอผลงานในสถานการณ์ที่ต่างกัน (ปากเปล่าและโปสเตอร์) (ต่อ)	ศ.ดร.สมชาย วงษ์วิเศษ/ ศ.ดร.นิพนธ์ ฉัตรทิพากร/ ศ.ดร.เทิดชาย ช่วยบำรุง (อยู่ระหว่างทาบทาม)

วัน-เวลา	หัวข้อบรรยาย/กิจกรรม	วิทยากร
15 พ.ค. 2568		
08.30 – 09.00 น.	ลงทะเบียน	
09.00 – 12.00 น.	Soft skill ที่จำเป็นสำหรับนักวิจัย	ศ.ดร.เทิดชาย ช่วยบำรุง (อยู่ระหว่างทาบทาม)
12.00 – 13.00 น.	รับประทานอาหารกลางวัน	
13.00 – 16.30 น.	การนำ AI มาช่วยในการทำงานวิจัย	คุณสุภาวดี ตันตียนนท์ (อยู่ระหว่างทาบทาม)
16 พ.ค. 2568		
08.30 – 09.00 น.	ลงทะเบียน	
09.00 – 12.00 น.	การพัฒนาบุคลิกภาพ ทักษะการสื่อสาร เจรจาต่อรอง	สพ.ญ.ดร.วันทนีย์ กัลล์ ประวิทย์ (อยู่ระหว่างทาบทาม)
12.00 – 13.00 น.	รับประทานอาหารกลางวัน	
13.00 – 16.30 น.	เทคนิคในการบริหารโครงการ/แผนงานวิจัยให้ประสบความสำเร็จ	รศ.ดร.พีรเดช ทองอำไพ และ ศ.ดร.เสมอ ถา น้อย (อยู่ระหว่างทาบทาม)
17 พ.ค. 2568		
08.30 – 09.00 น.	ลงทะเบียน	
09.00 – 12.00 น.	การฝึกปฏิบัติขายงาน (Pitching) จากโครงการวิจัยที่พัฒนาร่วมกัน	ดร.ปรเมษฐ์ ชุ่มยิ้ม/ รศ.ดร.บัณฑิต อินดวงค์ (อยู่ระหว่างทาบทาม)
12.00 – 13.00 น.	รับประทานอาหารกลางวัน	
13.00 – 16.30 น.	การฝึกปฏิบัติขายงาน (Pitching) จากโครงการวิจัยที่พัฒนาร่วมกัน (ต่อ)	ดร.ปรเมษฐ์ ชุ่มยิ้ม/ รศ.ดร.บัณฑิต อินดวงค์ (อยู่ระหว่างทาบทาม)
17.00 – 20.00 น.	ฝึกปฏิบัติงานกลุ่มการจัดทำข้อเสนอโครงการวิจัย เพื่อยื่นขอทุน (สป.อว) และจัดเตรียม ppt นำเสนอขอโครงการวิจัย	
18 พ.ค. 2568		
08.30 – 09.00 น.	ลงทะเบียน	
09.00 – 12.00 น.	นำเสนอข้อเสนอโครงการวิจัย (และรับฟังการวิพากษ์)	
12.00 – 13.00 น.	รับประทานอาหารกลางวัน	
13.00 – 16.30 น.	มอบใบประกาศนียบัตร ปิดโครงการ	

หมายเหตุ 1. กำหนดการอาจมีการเปลี่ยนแปลงตามความเหมาะสม